

# INDIVIDUELLE TINY HOMES & CHALETs



CASALET®  
luxury chalets

# Unsere Produktmarke



by  Daalman

Die Gründe für die Wahl von Casalet waren noch nie so überzeugend. Die einzigartige Kombination aus exklusivem Design, elegantem Stil und herausragender Qualität ermöglicht es uns, kontinuierlich zu wachsen. Darüber hinaus steht unsere 55-jährige Erfahrung nicht nur für Tradition, sondern auch für Innovation. Dieser einzigartige Ansatz ermöglicht es uns, zeitlose Produkte zu schaffen, die den aktuellen Ansprüchen an Funktionalität und Ästhetik gerecht werden.





# Was uns ausmacht

## Leidenschaft und Erfahrung

Daalmann – seit 55 Jahren Ihr verlässlicher Partner für hochwertige Produkte mit einem Blick auf die Zukunft.

## Nachhaltigkeit

In einer Zeit, in der Umweltbewusstsein eine entscheidende Rolle spielt, setzen wir auf umweltfreundliche Produktionsprozesse und Materialien.

## Fortgeschrittenes Design

Daalmann zeichnet sich durch seine Spitzenposition in den Bereichen intelligentes Design, Technologie, Konstruktionsverfahren und Materialien aus.

## Qualität

Unser Fokus auf handwerkliche Präzision, feinste Materialien und strenge Qualitätskontrollen gewährleistet nicht nur ästhetische Schönheit, sondern auch herausragende Funktionalität und Langlebigkeit.

## Unbeschwerter Komfort

Ausgelegt auf eine lange Nutzungsdauer durch widerstandsfähige Materialien und moderne Anlagentechnik.



# Im Einklang mit der Natur

Wir verstehen, dass die Welt sich verändert, und bei Daalman gehen wir mit dieser Veränderung. Unsere Tiny Homes von Casalet sollen nicht nur durch zeitlose Schönheit bestechen, sondern auch durch ihre positive Auswirkung auf die Umwelt. Ihre Entscheidung für Casalet ist somit nicht nur eine Wahl für Qualität und Stil, sondern auch für Verantwortungsbewusstsein und eine nachhaltige Lebensweise.







# Unsere Häuser

## Tiny House, Mobilheim oder Chalet?

Wir machen keinen Unterschied zwischen Tiny Häusern, Mobilheimen und Chalets. Für uns sind diese Begriffe gleichbedeutend mit einem "Zuhause" – einem einzigartigen Lebensraum, gestaltet nach Ihren individuellen Vorstellungen. Aus diesem Grunde sind für uns all diese Begriffe ein TINY HOME. Sie entscheiden die für Sie geeignete Bauweise.





# Nutzungs- möglichkeiten

Für Privat- und Gewerbekunden

## **Als Mobilheim oder Chalet auf dem Campingplatz**

Suchen Sie nach einem gemütlichen Rückzugsort für Wochenendabenteuer? Unsere Chalets gelten auf Campingplätzen als Mobilheim und bieten Ihnen die Möglichkeit, dem Alltag zu entfliehen und die Natur zu genießen. Wir gestalten Ihr Chalet nach Ihren Wünschen und sorgen dafür, dass es Ihren Bedürfnissen entspricht.

## **Als Ferien- oder Wochenendhaus auf einer Ferienanlage**

Unsere Produkte eignen sich hervorragend für Ferien- und Wochenendhausgebiete, anpassbar auf die örtlichen Erfordernisse und mit der Möglichkeit Auflagen wie z.B. dem Nachweis einer Baustatik geben Planungs und rechtssicherheit.

## **Als Wohngebäude nach GEG (EH55) für Baugrundstücke**

Träumen Sie von einem kleinen, aber feinen Haus auf Ihrem eigenen Grundstück?

Unsere Tiny Homes bieten Ihnen alle Annehmlichkeiten eines modernen Zuhauses auf kleinem Raum. Wir planen und bauen Ihr Traumhaus ganz nach Ihren Vorstellungen und Bedürfnissen.

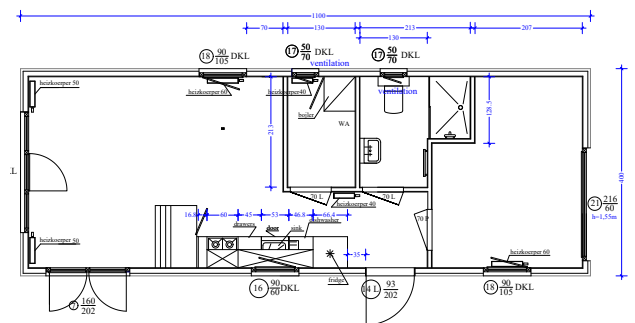
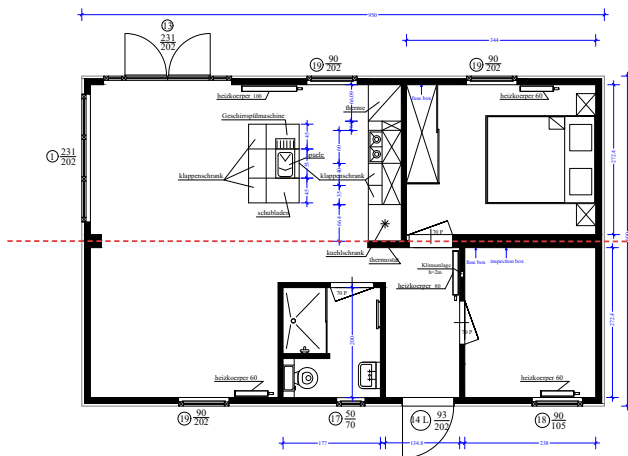


# Bauarten

## Tiny House, Mobilheim oder Chalet

### MOBILHEIM/CHALET

Diese Bauart bietet Ihnen ein bewährtes und traditionelles Konzept für Ihr Zuhause. Unsere Standard Chalets und Mobilheime sind optimal für den Einsatz auf Campingplätzen oder als gemütliche Wochenendresidenz geeignet. Sie bieten Komfort und Funktionalität in einem attraktiven und erschwinglichen Preisen.



Bauweise: Holzrahmenbau auf einem Stahlrahmen mit Rädern

Benötigtes Fundament: Tragfähige Schotterdecke

Einfache Bauweise in einem Teil geliefert zum Beispiel 12,5 x 4 m oder als DUO zum Beispiel 12,5 x 8 m bzw. als Winkel- oder T-Modell.

Mögliche Stellplätze: Campingplatz, Ferien- oder Wochenendhausgebiet





## HAUS (EH55) ZUM DAUERWOHNEN

Wenn Sie auf der Suche nach einem nachhaltigen und energieeffizienten Zuhause sind, das ganzjährig bewohnbar ist, ist unser Effizienzhaus 55 die ideale Wahl. Alle unsere Häuser aus der Mobilheim/Chalet Baureihe (Einfach und DUO) sind optional als Wohngebäude erhältlich inklusive Statik und Energieausweis. Auf Wunsch übernimmt unser Planungsbüro den Bauantrag für Sie.

Bauweise: Holzrahmenbau auf:

A: einem Stahlrahmen mit Rädern

B: flacher Stahlrahmen ohne Räder

Benötigtes Fundament: Tragfähige Schotterschicht bzw. Streifenfundament

Mögliche Stellplätze: Campingplatz, Ferienhaus Siedlung, Baugrundstücke

**Baugenehmigung notwendig!**



## MODULBAU

Für Kunden, die das ganz Besondere suchen bieten wir unsere Modulhaustypen an. Hier können Sie Ihre Vorstellungen und Wünsche mit einfließen lassen und ein Haus kreieren, das perfekt zu Ihrem Lebensstil oder Projekt passt.

Bauweise: Holzrahmenbau in Modulbauweise

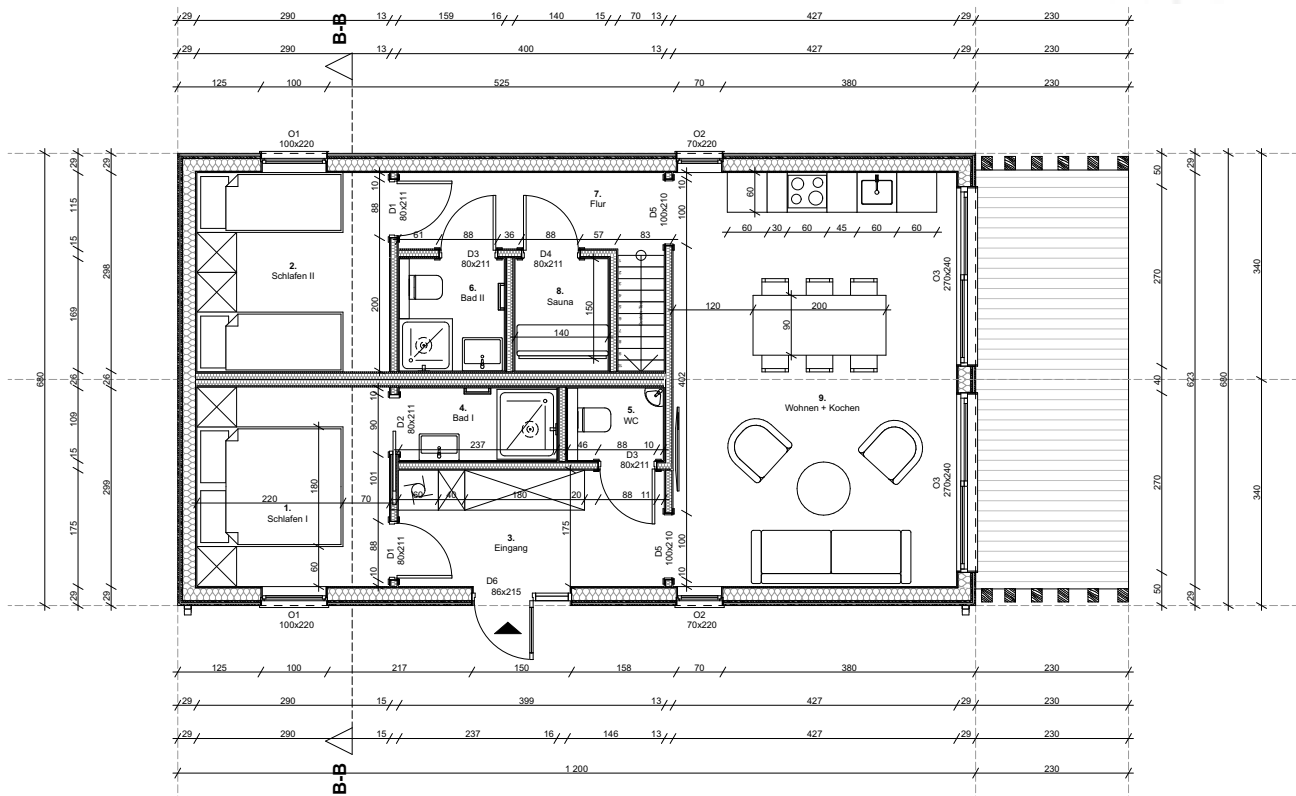
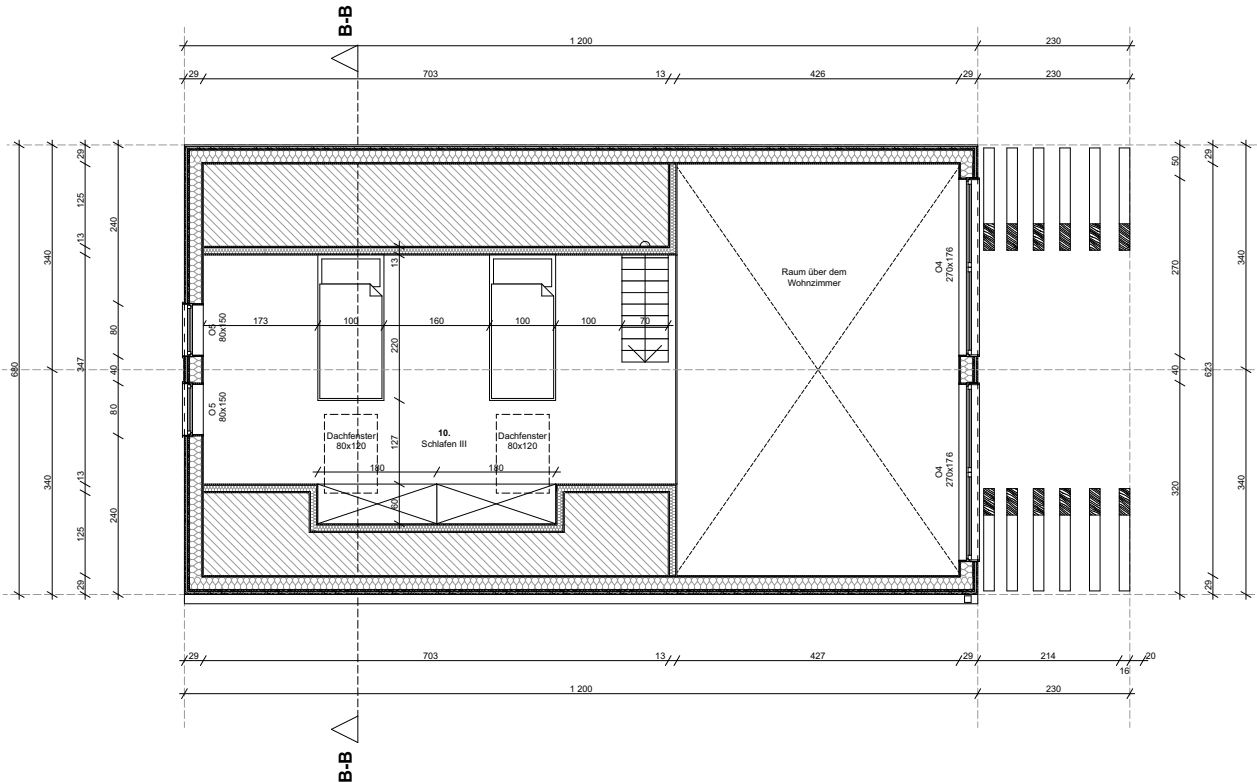
Benötigtes Fundament: Bodenplatte, Streifenfundament

Mögliche Stellplätze: Baugrundstücke

**Baugenehmigung notwendig!**









# Barcelona

## Satteldach



Das Barcelona ist der Klassiker mit Satteldach, dein Einstieg in die Casalet Welt. Es bietet viele Möglichkeiten an individuellen Grundrissen.

ab 65.000 €









# Barcelona



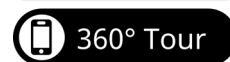






### Highlights

- freie Grundriss Gestaltung
- Farben und Materialien frei wählbar
- Änderungen in Länge und Breite möglich





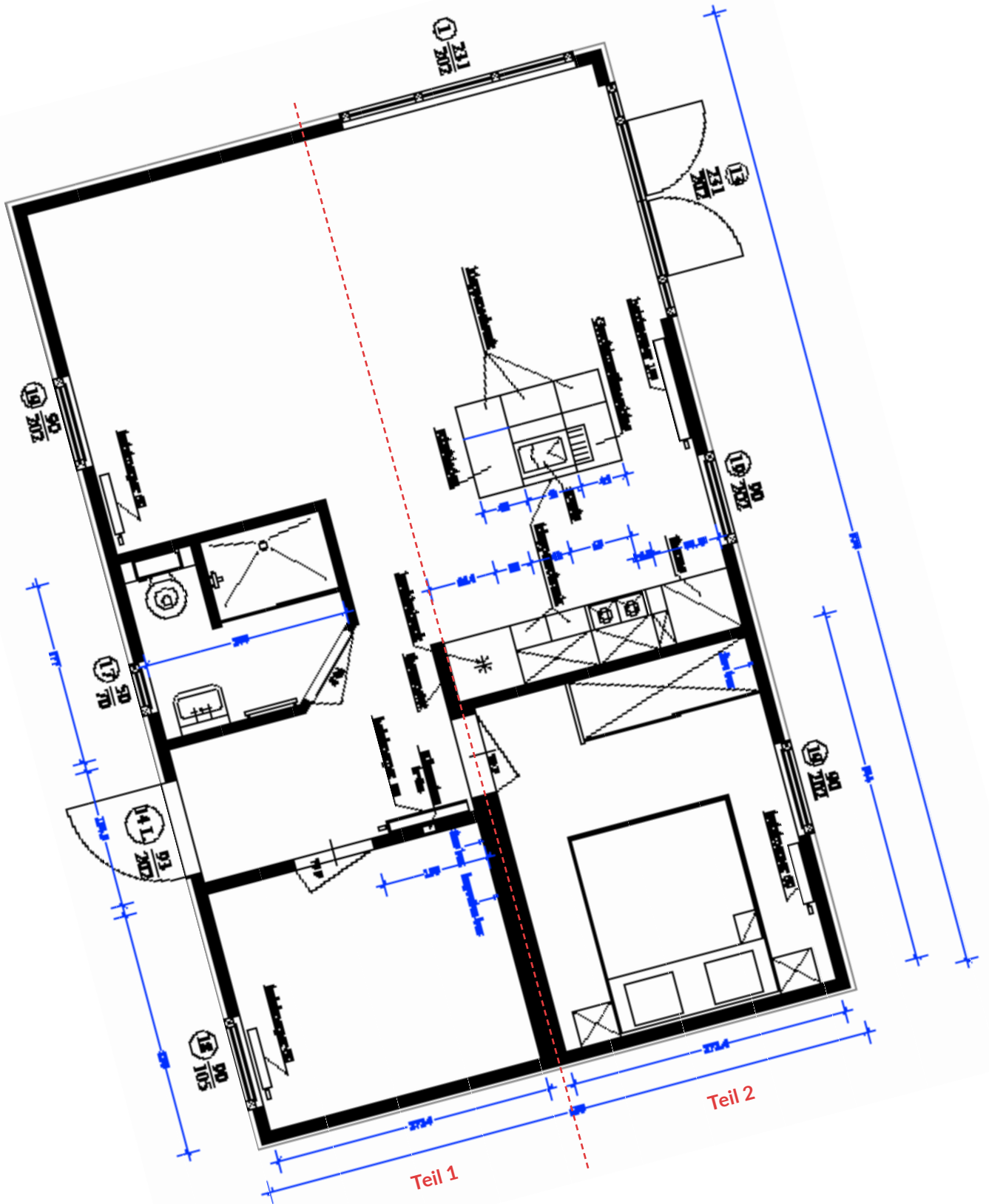




# Barcelona DUO

Auch bei Einzelbestellungen ist jedes Chalet als DUO erhältlich, hier lässt sich eine Gesamtbreite von bis zu 8 m aus zwei Teilen realisieren. Die Modelle Barcelona und Vilafranca sind auch als DUO Variante bestellbar, bestehend aus zwei einzelnen Modulen die zusammengeführt werden.









### Highlights

- freie Grundriss Gestaltung
- Farben und Materialien frei wählbar
- Änderungen in Länge und Breite möglich
- Lieferung in zwei Teilen
- Bis zu 100 m<sup>2</sup> Grundfläche möglich





# Vilafranca

## Flachdach



Die Flachdach Version unseres beliebten CASALETs besticht durch ein imposantes Äußeres. Der komplett umlaufende Dachüberstand lässt das Haus überaus groß wirken und mit den eingebauten Spots erstrahlt das Haus auch in der Dämmerung im richtigen Licht.

ab 70.000 €





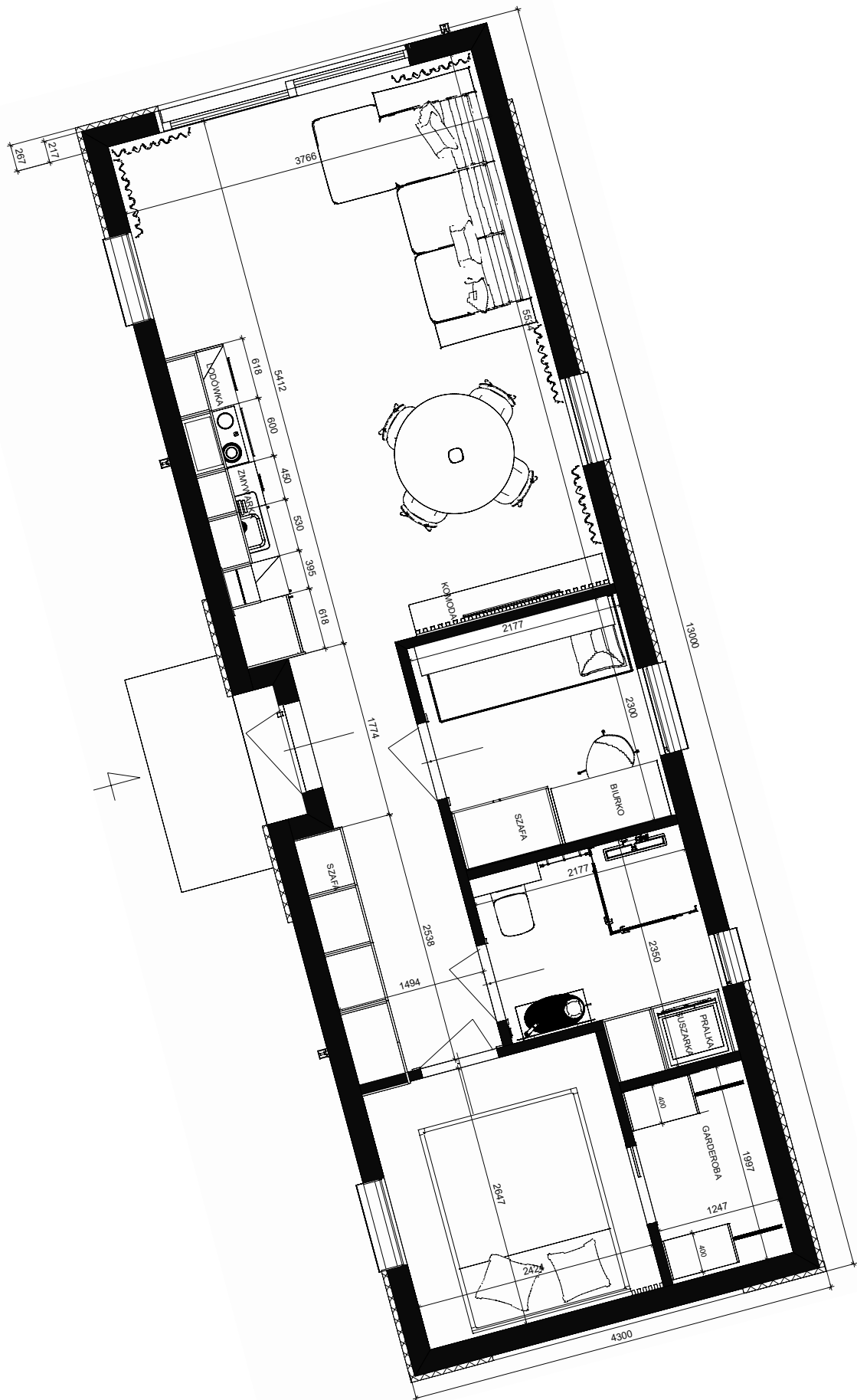




# Vilafranca Deluxe

High-End-Modell mit Applikationen aus Mineralputz und Massivholz sowie Smart Home System für voll automatisiertes Wohnen.









### Highlights

- 13,00 x 4,30 m
- Putz kombiniert mit Red Grandis, dunkel geölt
- hochwertige Innenausstattung aus Massivholz Möbeln
- Bad gefliest aus großformatigen Keramik Platten
- Haustechnik ausgeführt als automatisiertes Smart Home



# Cabo

## Asymmetrisches Satteldach



Das CABO ist das modernere Satteldach. Mit dem versetzt angeordnetem Dachfirst ergibt sich ein ungewöhnter und reizvoller Anblick. Das große zugeschnittene Frontfenster und die doppelte Terrassentür mit Seitenteilen lassen den Wohnbereich sehr hell und aussichtsreich wirken.

ab 70.000 €









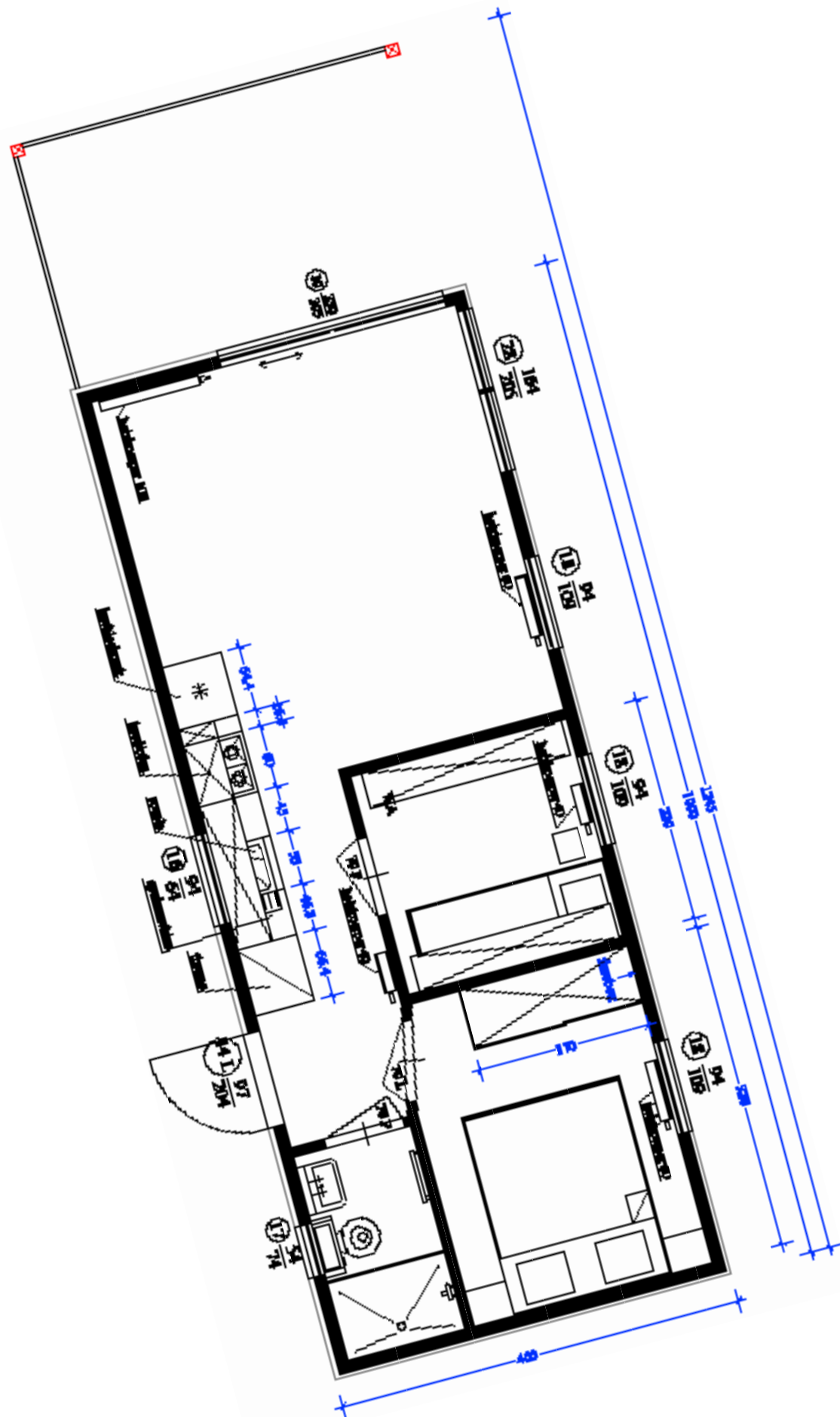
# Red Grandis

## Nachhaltig bauen

Bei der Entscheidung ein Chalet mit einer Massivholzfassade aus Red Grandis auszustatten, kommt vor allem der ökologische Aspekt ins Spiel. Unsere Fassade aus Red Grandis Massivholz ist zu 100 Prozent FSC-zertifiziert und stammt von nachhaltig bewirtschafteten Plantagen aus Uruguay.

Ehemaliges Weideland für Rinder und Schafe wurde hier wieder aufgeforstet. Örtliche Bauern nutzen die Plantagenflächen gleichzeitig für ihre Viehhaltung.









### Highlights

- 12,45 x 4,00 m
- Red Grandis Massivholz Fassade
- Asymmetrisches Satteldach





# Palamos

## Pultdach



Das PALAMOS bietet die moderne Optik eines Pultdachhauses. Die optisch erhöhte Fassadenansicht bietet viele Möglichkeiten die unterschiedlichen Materialien zur Geltung zu bringen. Großzügige Fenster und Terrassentüren geben fantastische Aussichten auf die umliegende Natur.

ab 70.000 €



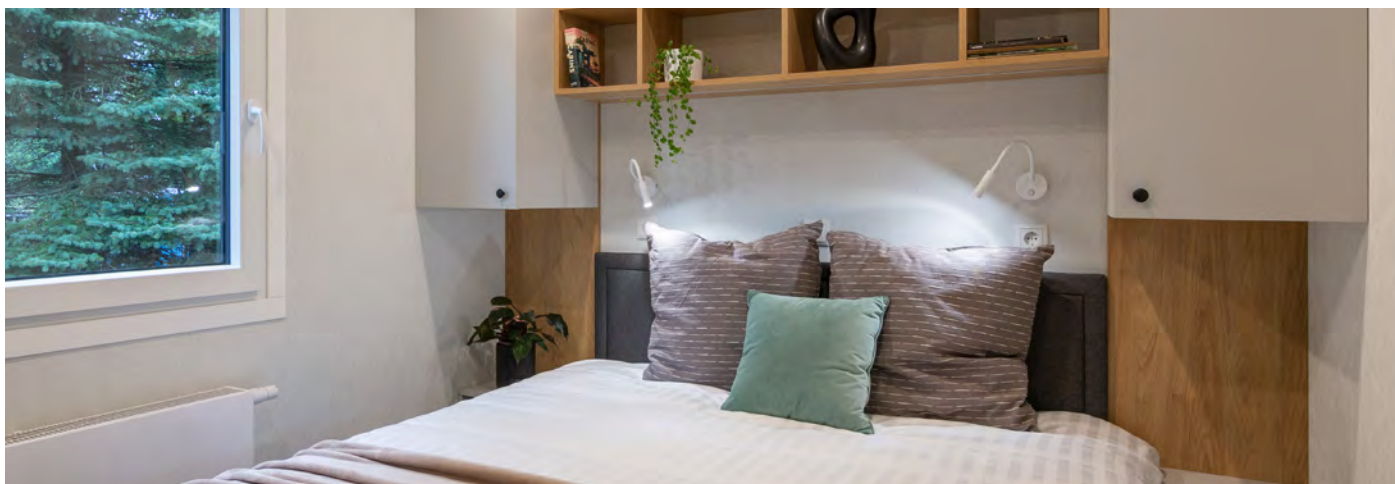






# Palamos Flair

Unser Palamos lädt ein für alle Naturliebhaber mit überdachter Terrasse und variablen Sonnenschutz



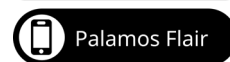






### Highlights

- 12,50 x 4,30 m
- Putz kombiniert mit VinyBoard und Stahlblech
- Überdachte Terrasse mit variablen Sonnenschutz
- Bad gefliest aus großformatigen Keramik Platten
- Besonderes Raumgefühl durch 40 cm mehr Dachhöhe zum Standard



# Modulbau

Individualisierbare  
Projekte nach Maß







Ab einer Stückzahl von fünf Einheiten planen wir mit Ihnen auch individuelle Modulbauten.

Unsere modularen Häuser sind aktuell in drei verschiedenen Gebäudetypen erhältlich. Alle Häuser haben entsprechende Nachweise um sie als Wohngebäude nutzen zu können, so erfüllen sie zum Beispiel den Effizienzhaus 55 Standard.

Alle Häuser sind hochwertig ausgeführt und zum Beispiel mit keramisch gefliestem Bad, Küche mit hochwertigen Elektrogeräten und auf Wunsch auch einer finnischen Sauna ausgestattet.

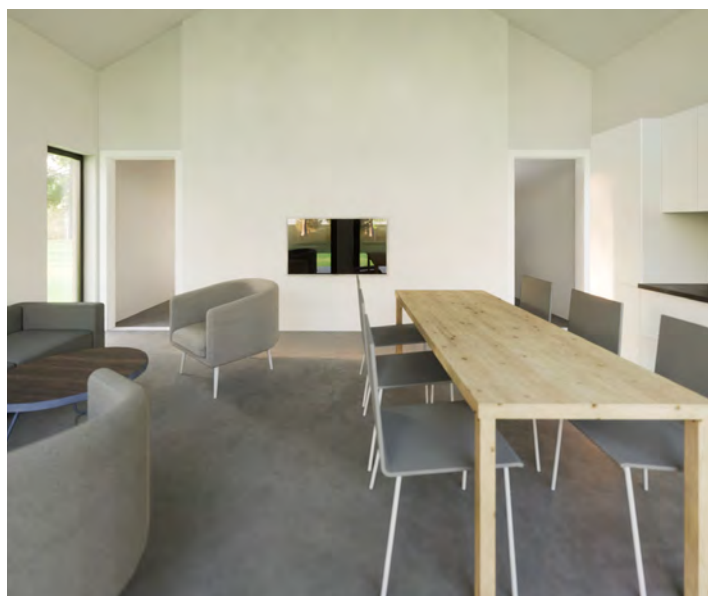
# Landschaftshaus

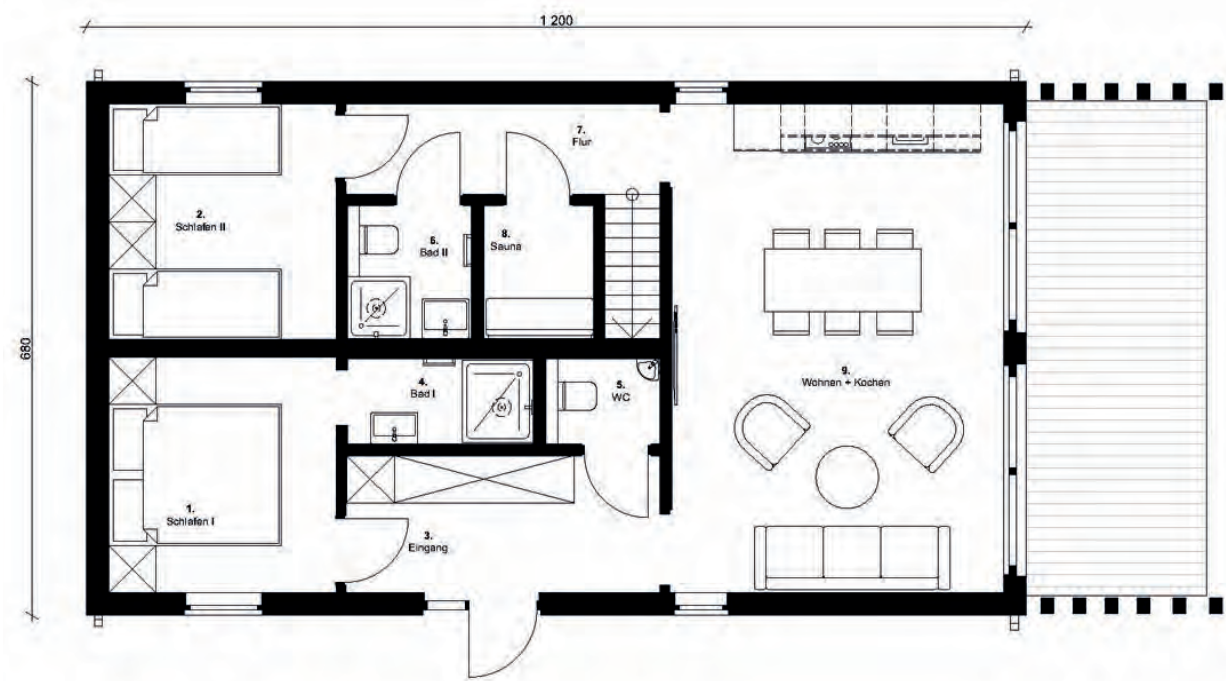




# TYP A

TYP A ist ein Modulhaus für 4 Personen mit 2 Schlafzimmern im Erdgeschoss, 2 luxuriösen Badezimmern und einer separaten Toilette. Im Zwischengeschoss können zwei weitere Schlafplätze geschaffen werden.









# Beobachtungshaus

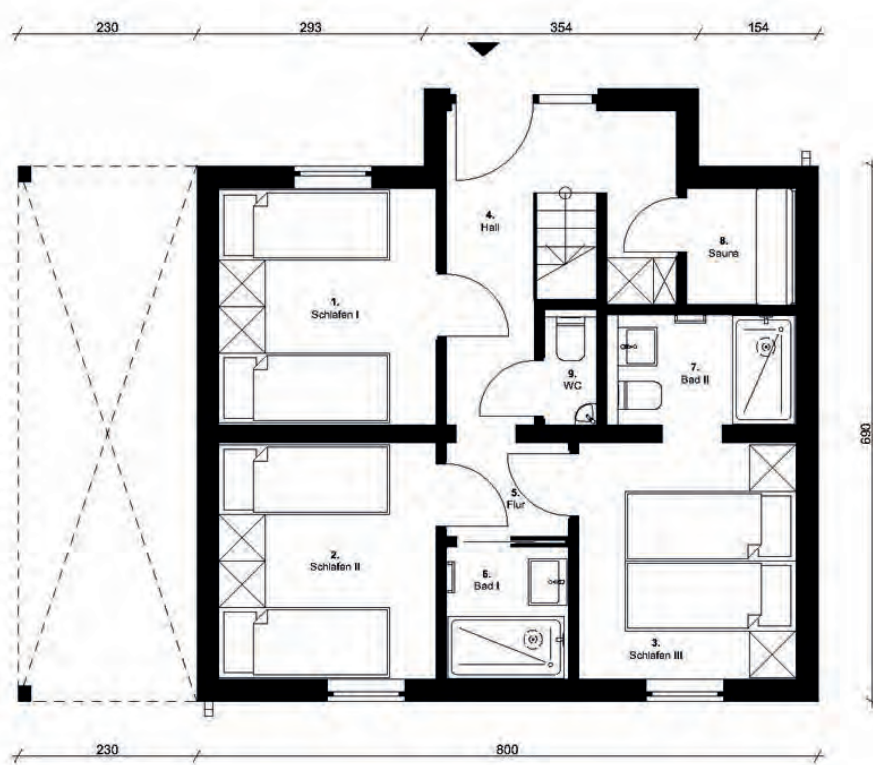
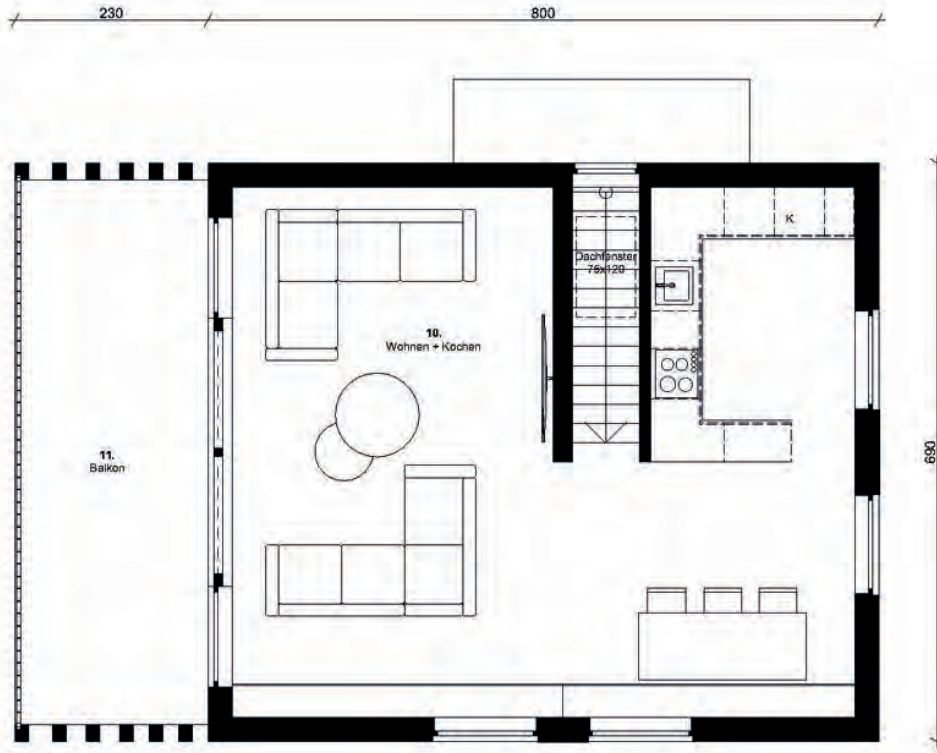




# TYP B

TYP B ist ein Modulhaus für 6 Personen mit 3 Schlafräumen im Keller. Außerdem gibt es 3 separate luxuriöse Badezimmer, eines davon mit eigener Toilette. Durch den Flur erreichen Sie ein separates WC.









# Lodge

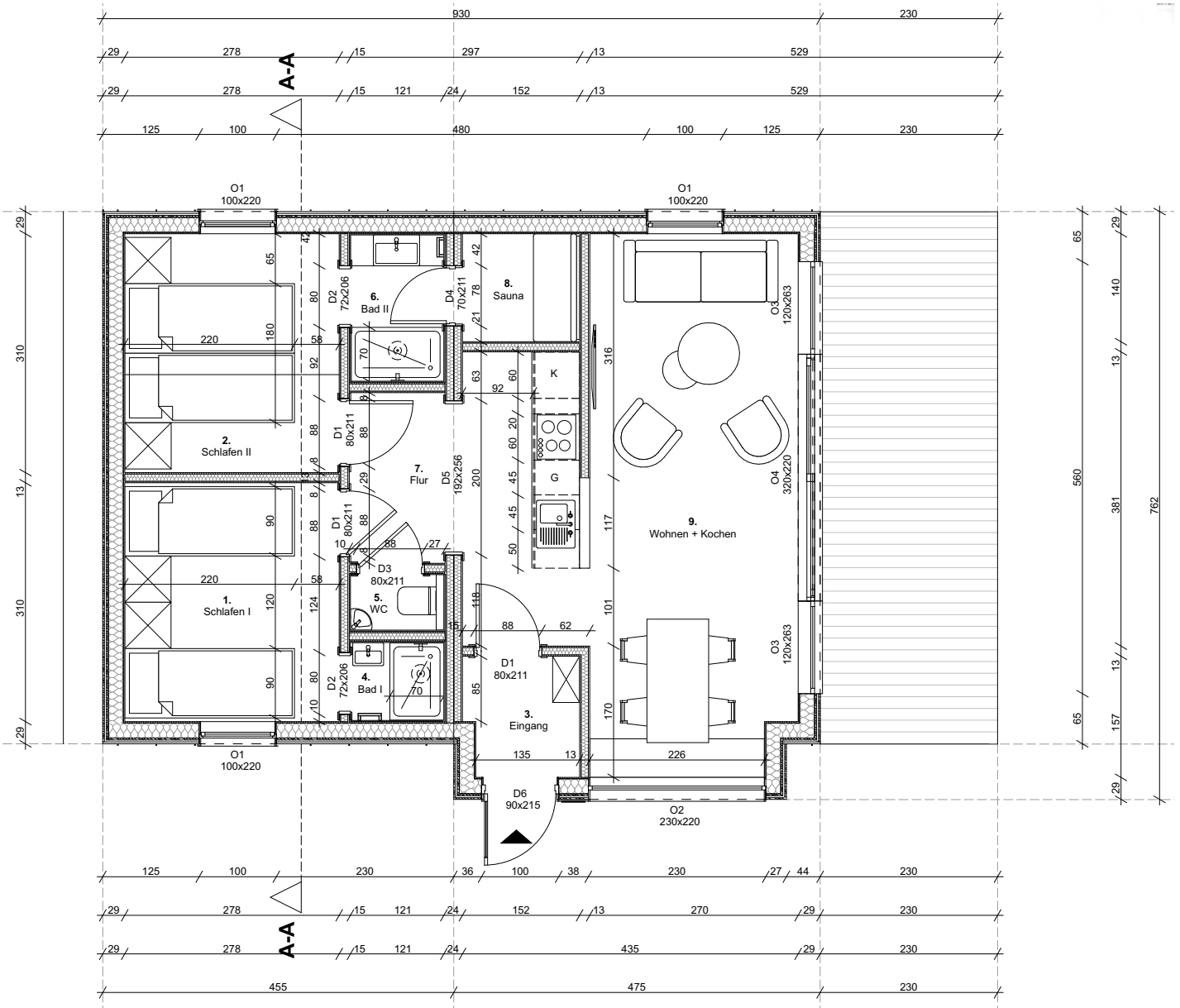




# TYP C

TYP C ist eine ebenerdige Lodge für 4 Personen mit 2 Schlafräumen. Außerdem gibt es 2 luxuriöse Badezimmer, eines davon separater Toilette. Über das zweite erreichen Sie die Hauseigene Finnische Sauna.









# Exterior

Die Dachform selbst, das Material der Fassade und die Farbe der Fenster entscheiden maßgeblich über die äußere Erscheinung ihres Chalets. Ob im klassischen Stil oder als modernes Modulhaus. Sie entscheiden bereits in der Planung wie ihr Haus später wirkt.



## DIE VIER DACHFORMEN:



**BARCELONA**  
Satteldach



**CABO**  
Satteldach, asymmetrisch



**PALAMOS**  
Pultdach



**VILAFRANCA**  
Flachdach







### TERRASSENCHALETS

Alle Modelle lassen sich als Terrassenmodell mit einer integrierten Terrasse produzieren.



### FENSTER & TÜREN

Auch bei den Fenstern und Türen lassen sich viele individuelle Anpassungen vornehmen. Wir haben für jeden Raum das passende Fenster und die passende Tür.



# Exterior

**Vynlit  
rPVC**

Recycling  
Kunststoffe als  
Einwand- oder  
Hohlkammer-  
profile



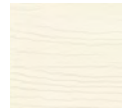
Die vorgehängten, hinterlüfteten Fassaden lassen sich mit einer Vielzahl von Materialien und Dekoren verkleiden. Lärchenholz oder langlebige, wartungsarme Recycling-Kunststoffe, die Wände sind immer ausreichend belüftet und trocken.

ISI COMPACT HPL / vinyPlus Shadow TURNER OAK MALT



## VinyTop\*

Holz geprägt



Creme



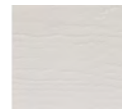
Claystone



Signalweiß



Basaltgrau



Hellgrau



Grau



Cappuccino



Hellelfenbein

Multipaneel Design SHEFFIELD OAK ALPIN



LÄRCHENHOLZ GLATTKANT



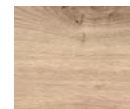
\* Fassadenmaterial VinyTop bereits im Grundpreis enthalten

## VinyPlus

Fassadenprofile  
foliert –  
Holzstruktur



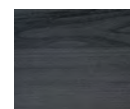
Oak Beton



Artisan Oak



Oak Alpin



Kitami Oak

Multipaneel Design TURNER OAK TOFFEE

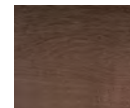


## Multipanel Design

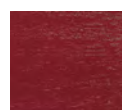
Fassadenprofile  
foliert –  
Holzstruktur



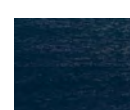
Oak Malt



Oak Toffee



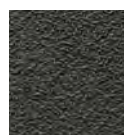
Dunkelrot



Stahlblau

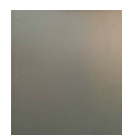
## Putz

Design Elemente aus Mineralputz  
in Wunschfarbe

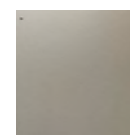


## HPL

High Pressure  
Laminat



Graphitgrau



Lichtgrau





# Ökologische Holzart

## HOLZ RED GRANDIS

Ökologisch







# Interior



## INTERIOR

Unzählige Dekore für die Küche und Schränke geben zusammen mit den fantastischen Farbtönen des hochwertigen, strapazierfähigen Vinyl-Fussbodens alle Möglichkeiten, Ihrem Haus Ihre persönliche Note zu verleihen.

Alle Einbaumöbel stellen wir in unserer eigenen Tischlerei aus hochwertigem Plattenmaterial von EGGER her.



# INTERIOR

Für den Innenraum finden Sie durchdachte Grundrisse und praktische Details für alle Anforderungen. Durch den hohen Grad an Individualisierungen lässt sich das Haus auf nahezu alle erdenklichen Anforderungen anpassen. Die Anzahl der Räume ist variabel. Auch ein Haus für zwei Personen mit begehbarem Kleiderschrank oder Hauswirtschaftsraum lässt sich einfach umsetzen.



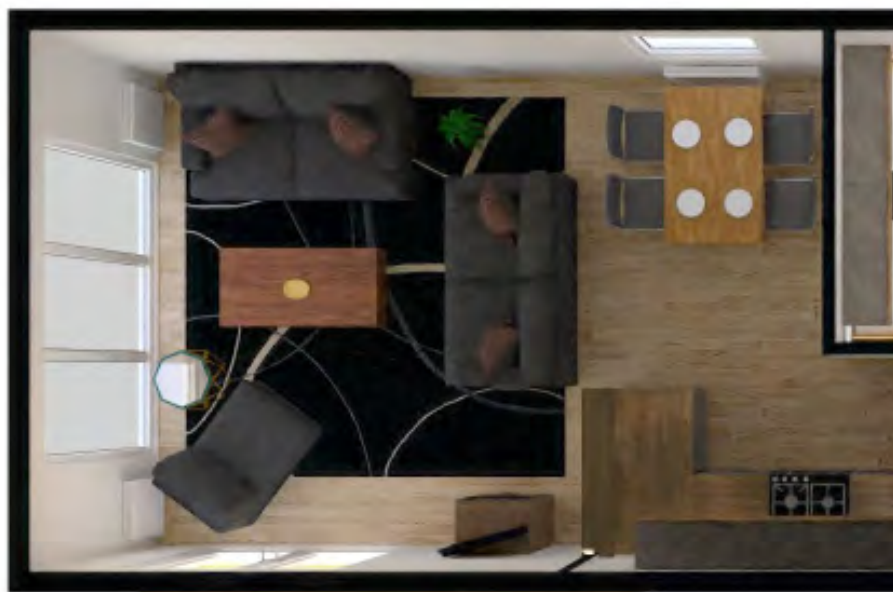
## INDIVIDUELLES INNENDESIGN

Bestimmen Sie selbst die Farben des Fußbodens und die Holzdekore der Möbel. Küche, Schiebetüren- und Hängeschränke können individuell angepasst werden.



## BREITE INNENTÜREN

Alle Innentüren haben eine großzügige lichte Breite von 70 cm. Auf Wunsch planen wir auch die Innentüren nach Ihren individuellen Erfordernissen und mit bis zu 90cm Breite.



## KONTROLLIERTE BELÜFTUNG

Dezentrales Lüftungsgerät mit Wärmerückgewinnung bei Häusern im EH55 Standard oder optional bei den Chalets.



## INDIVIDUELLES KÜCHENDESIGN

Eine Kochinsel, eine U-Küche, die Winkelküche oder eine klassische Küchenzeile. Wir haben die perfekte Küche für Ihren individuellen Grundriss.





### MODERNES BAD

Das frei hängende WC mit Vorbau-Spülkasten, die geräumige 120x80 cm Dusche und der Waschtisch mit Spiegel- und Unterschrank lassen nichts im Bad vermissen.



### AUFBEWAHRUNG SCHLAFZIMMER

Die Schlafzimmer verfügen über extra viel Stauraum in den eingebauten Schiebetürschränken. Im zweiten Schlafzimmer stehen auf jeder Seite Hängeschränke mit integrierter Beleuchtung zur Verfügung.



### GERÄUMIGE ZENTRAL ANGEORDNETE KÜCHE

Praktische Aufbewahrungslösungen und viele Premium-Marken Küchengeräte sind inklusive. Die Hängeschränke verfügen über eine integrierte LED-Beleuchtung.



### FULL-SIZE BETTEN

Das Doppelbett im CASALET ist mit 160 x 200 cm für große Menschen optimal. Auch die Einzelbetten von CASALET sind mit 80 x 200 cm groß.

# Küchen





## KÜCHEN

- Hochwertige Einbauküche mit Soft-Close und grifflosem Öffnungssystem
- LED-Beleuchtung unter den Küchenoberschränken
- Flachschild Dunstabzugshaube
- Granilitispülbecken und Armaturen von FRANKE
- Große Kühl-/Gefrierkombination von Bosch/Siemens
- Vollintegrierter Geschirrspüler von Bosch/Siemens
- 4-Flammen Gas-Kochfeld
- Sicherheitsglasplatte hinter Gaskochfeld
- Hochwertiges Plattenmaterial von EGGER











# Schlafzimmer





Schlafzimmer auf Wunsch voll möbliert und individualisiert.  
Ausgestattet mit hochwertigen Einbaumöbeln und Extras wie zum Beispiel indirekter Beleuchtung,  
einem begehbaren Kleiderschrank oder dekorativen Applikationen.







# Badezimmer



## BAD

- Badezimmer mit geräumiger 120 x 80 cm großer Dusche mit niedrigem Einstieg
- Freihängendes, erhöhtes WC mit Vorbau-Spülkasten von Gerberit
- Waschbecken mit Unter- und Spiegelschrank inklusive Steckdose
- Heizkörper mit Handtuchhalterfunktion
- Auf Wunsch mit keramischen Fliesen ausgefließt





# Serien- ausstattung











**ISOLIERUNG**

- 100 mm Isolierung rundum mit Mineralwolle
- optional zusätzliche Isolierung verfügbar
- optional hergestellt in den Effizienzhausstandards EH55
- Wasserleitungen immer im doppelten, isolierten Boden verlegt
- Vorbereitung für Rohrbegleitheizung unter dem Chalet

**AUSSENSEITE**

- Vorgehängte, hinterlüftete Außenfassade von Vinylit - Qualität made in Germany
- Dreh-/Kipp-Fenster mit Isolierverglasung
- auf Wunsch verzinktes Fahrgestell
- Eingangstür 80 cm breit
- Wetterfeste Außensteckdose
- Terrassen- oder Schiebetür (viele Modelle möglich)
- LED Außenlampe an der Eingangstür

**HEIZUNG**

- Inklusive installierter Gas-Brennwerttherme nach TRF-2012
- Heizkreislauf bereits mit Frostschutz befüllt
- Radiatoren in jedem Raum
- Optional Luft-Luft Wärmepumpe oder Infrarot Heizung

**BADEZIMMER**

- Badezimmer mit geräumiger 120 x 80 cm großer Dusche mit niedrigem Einstieg
- Freihängendes, erhöhtes WC mit Vorbau-Spülkasten von Gerberit
- Waschbecken mit Unter- und Spiegelschrank inkl. Steckdose
- Heizkörper mit Handtuchhalterfunktion



- Innentüren aus Holz, 70 x 200 cm
- Hochwertiger Vinylboden aus einzeln verklebten, strapazierfähigen Hart-PVC Paneelen
- LED-Spots in allen Räumen; im Wohnzimmer mit Dimmerfunktion
- TV-Anschlüsse mit je 2 Steckdosen
- optional: Insektenschutz Plisse-Türen für (fast) alle Türen verfügbar
- optional: Insektenschutz für alle Fenster verfügbar
- optional: Verdunklungsplissees für alle Fenster



## KÜCHE

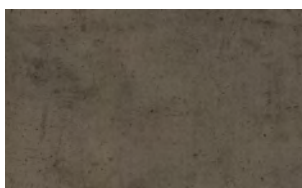
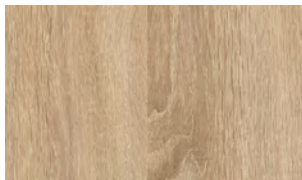
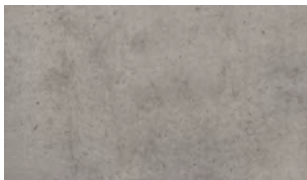
- Hochwertige Einbauküche mit Soft-Close und grifflosem Öffnungssystem
- LED-Beleuchtung unter den Küchenoberschränken
- Flachschild Dunstabzugshaube
- Granilitspülbecken und Armaturen von FRANKE
- Große Kühl-/Gefrierkombination von Bosch/Siemens
- Vollintegrierter Geschirrspüler von Bosch/Siemens
- 4-Flammen Gas-Kochfeld von AMICA
- optional: Ceran- oder Induktionskochfeld von Bosch/Siemens
- optional: weitere Elektrogeräte

## SCHLAFZIMMER

- 160 cm breites Doppelbett mit Matratze
- Schiebetürenschränk mit 2-3 Feld(ern) für Garderobenstange(n) und Felder mit Einlegeböden
- Nachttische, Leselampen, Doppelsteckdosen links/rechts neben dem Bett

## 2tes SCHLAFZIMMER

- Zwei 80 x 200 cm breite Einzelbetten inklusive Matratzen
- Hängeschränke mit integrierter LED-Beleuchtung
- Nachttisch und Doppelsteckdose



## 01 WO DARF ICH MEIN HAUS AUFSTELLEN?

Ihr Mobilheim können Sie auf einem Campingplatz oder einem zur Erholungsnutzung ausgewiesenen Grundstück aufstellen. Unsere Modelle die als EH55 aufgeführt sind können Sie nach vorliegen der Baugenehmigung auf einem Baugrundstück aufstellen.

## 02 BAUGENEHMIGUNG – WAS IST ZU BEACHTEN?

Um zu prüfen, ob das gewünschte Grundstück bebaut werden kann empfiehlt es sich, eine Bauvoranfrage beim zuständigen Bauamt zu stellen dies gibt Auskunft darüber, ob eine Bebauung möglich ist. Anschließend wird der Bauantrag gestellt. Sie erhalten von uns alle notwendigen Unterlagen auf Wunsch unterstützt unser Bauplanungsbüro bei dem Bauantrag.

## 03 WO LIEGT EIN TINY HOME PREISLICH?

Unsere Häuser für den Campingbereich starten bei 65.000 EUR. Häuser zum dauerhaften Wohnen (EH55) sind ab 85.000 EUR erhältlich. Da es verschiedene Modelle und unterschiedliche Möglichkeiten an Individualisierungen gibt, haben wir keine Pauschalpreise.

## 04 WELCHE ZUSATZKOSTEN KOMMEN AUF MICH ZU?

1. Transport / Transportbegleitungskosten
2. Platzierung / Kran
3. Anschlüsse am Grundstück
4. Erdarbeiten
5. Inbetriebnahme der Gas-Zentralheizung
6. Ggf. Bauantrag, Statik, Wärmeschutznachweis

## 05 IST EINE GANZJÄHRIGE NUTZUNG MÖGLICH?

Dank einem bewährten Heizkonzept und modernen Dämm Lösungen sind die Mobilheime ganzjährig nutzbar. So können Sie Ihr Mobilheim zu jeder Jahreszeit für den Ferienbetrieb nutzen ohne Abstriche machen zu müssen. Auf Wunsch ist die Herstellung nach GEG zum Dauerwohnen möglich.







# Technik





## PLANUNG

Alle Häuser werden vor Produktionsbeginn, mit einer CAD Planung Software geplant und dem Kunden diese Pläne zur Freigabe übersendet .



## MODULARE BAUWEISE

Wie sie gesehen haben, sind unsere Modelle nicht nur als einfaches Modul, sondern auch als DUO oder als Zweiteiliges Modul mit einem angesetzten Teil erhältlich.



## INDIVIDUELLE BESCHAFFUNG

Wir beschaffen für jeden Auftrag individuell die Materialien just in time, so können wir unseren Kunden maximale Flexibilität und Auswahlmöglichkeiten bieten.

## TECHNISCHE PRÜFUNG

Alle unsere Produkte durchlaufen einen Prüfprozess vor der Auslieferung, so erfolgt auch bei uns die Abnahme zusammen mit dem Kunden vor Auslieferung.

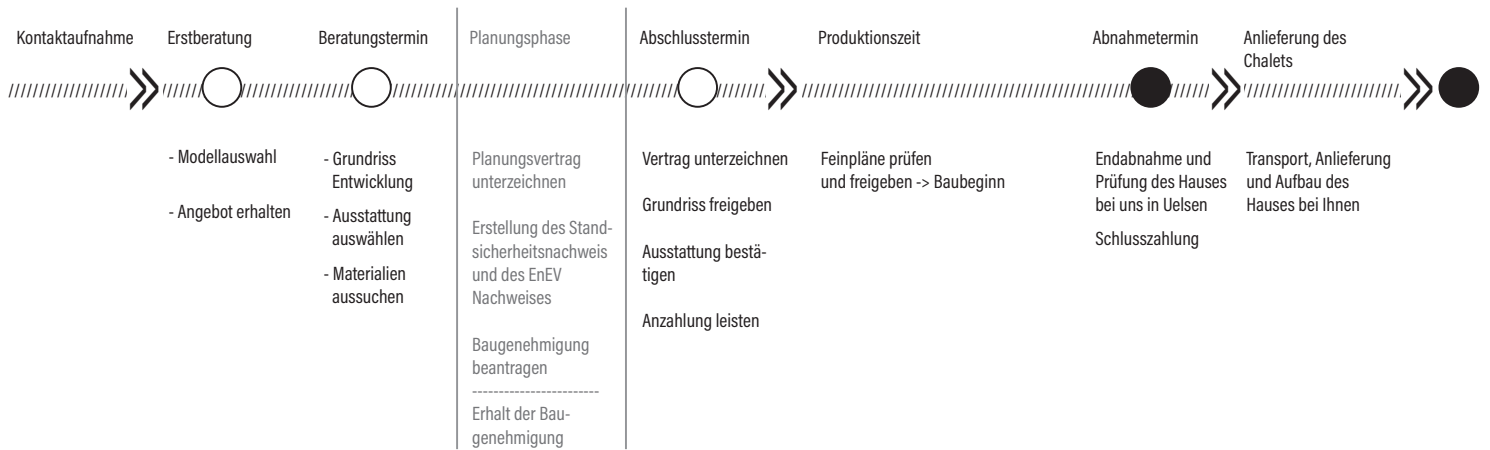


# Ablauf





# Bestellprozess

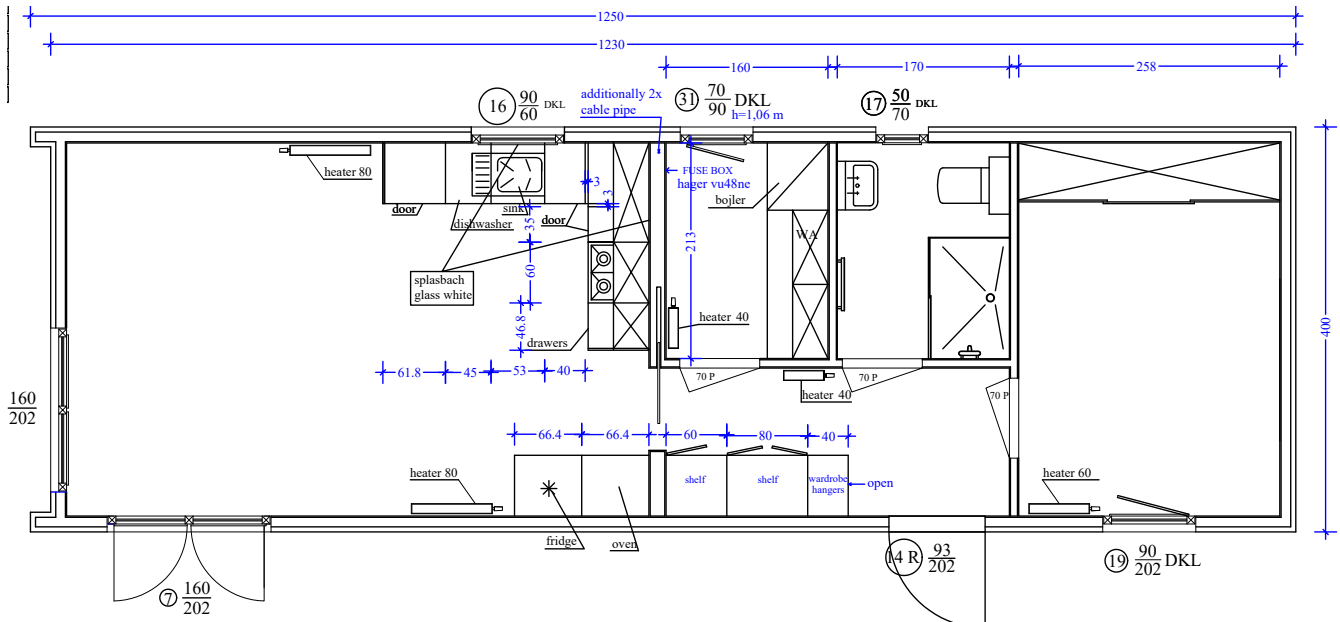


# Wir planen Ihren Grundriss individuell

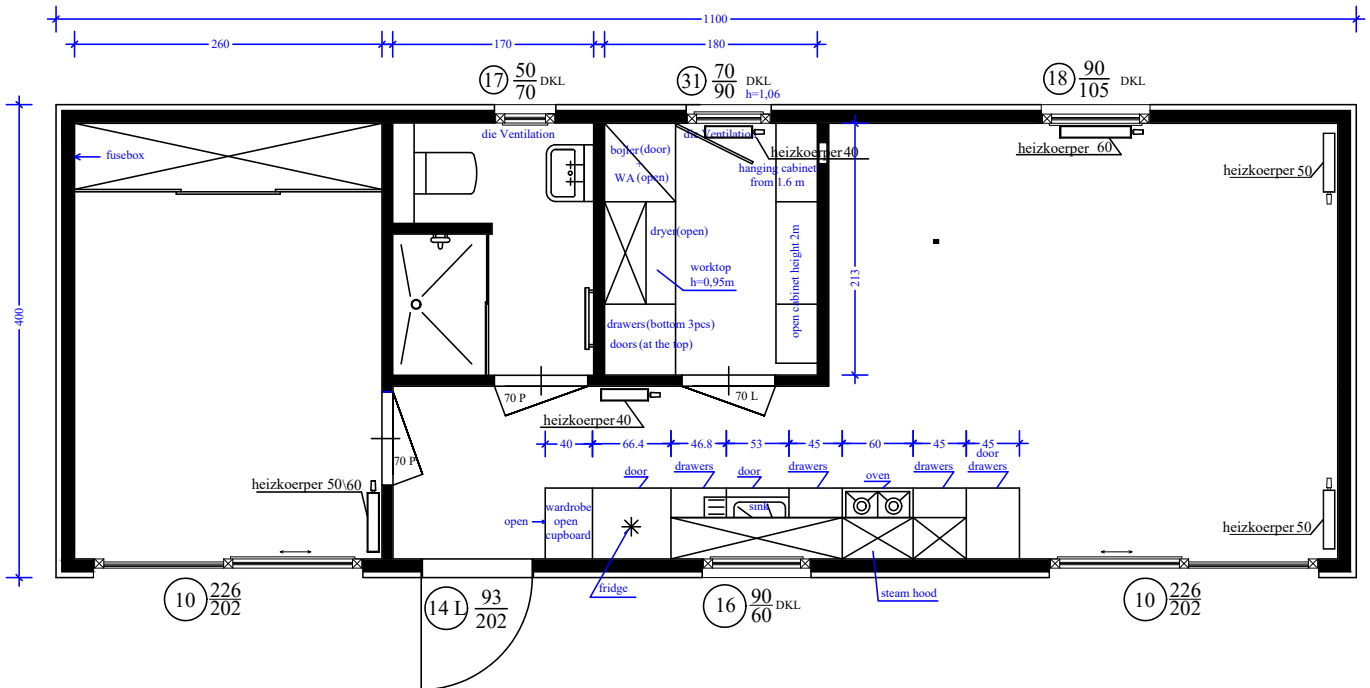




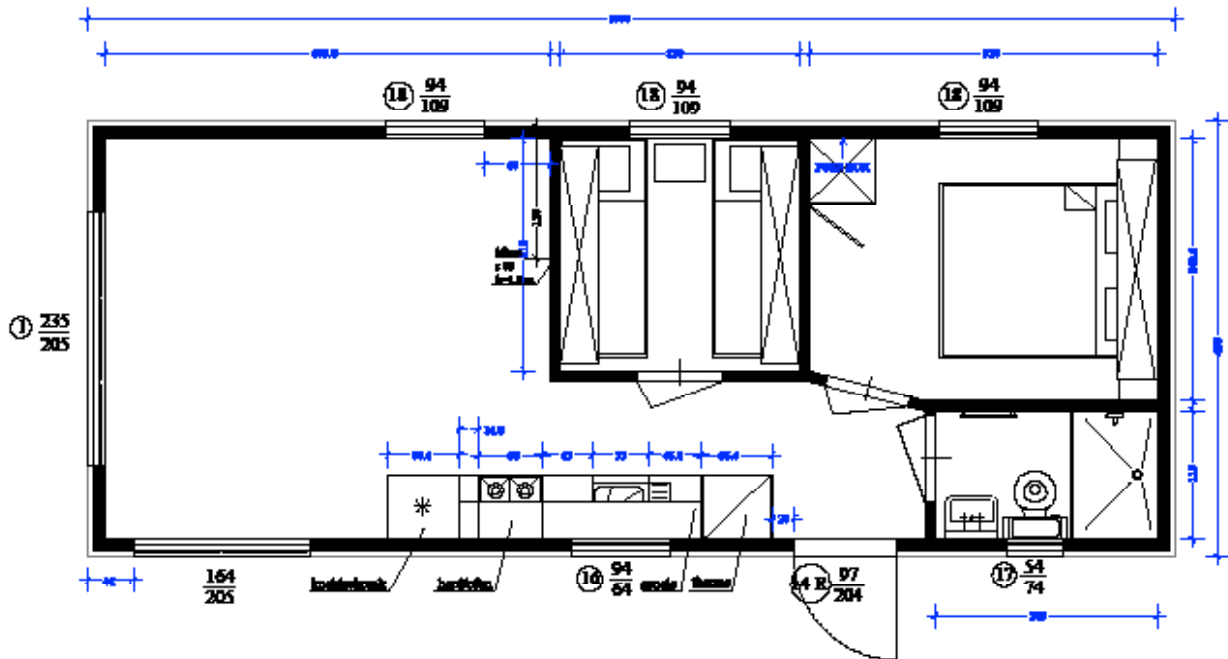
Länge 12.50 m / Breite 4,00 m / 1 Schlafzimmer / HW-Raum



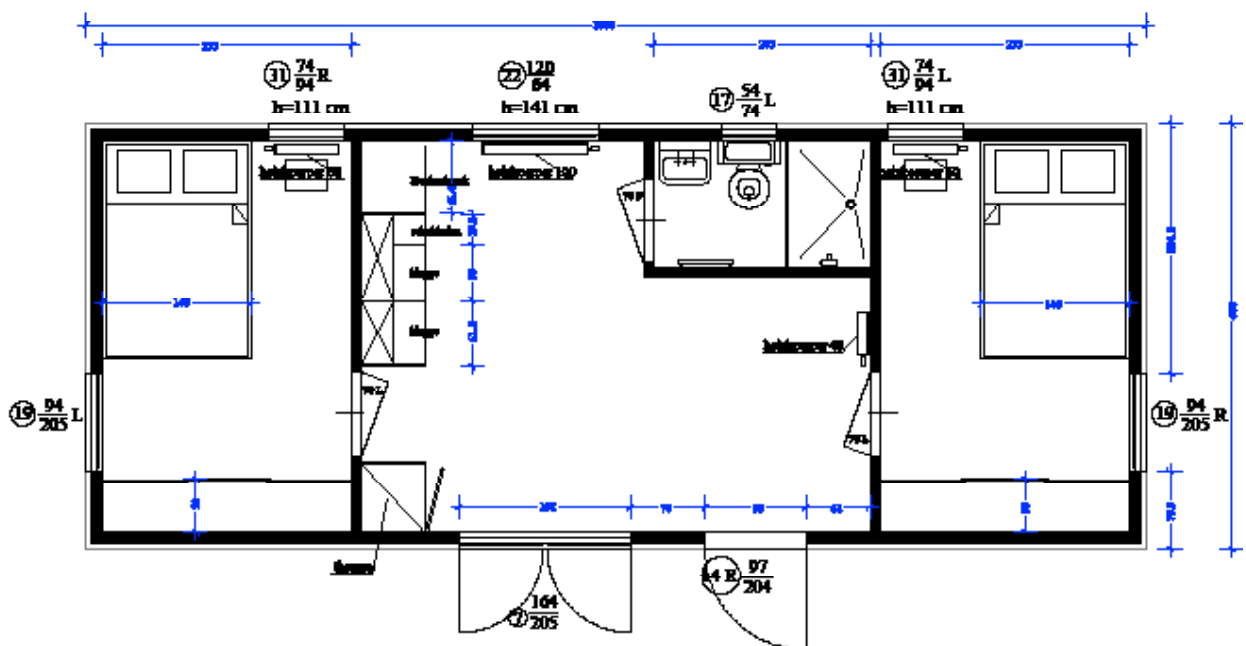
Länge 11 m / Breite 4,00 m / 1 Schlafzimmer / HW-Raum



Länge 10 m / Breite 4,00 m / 2 Schlafzimmer

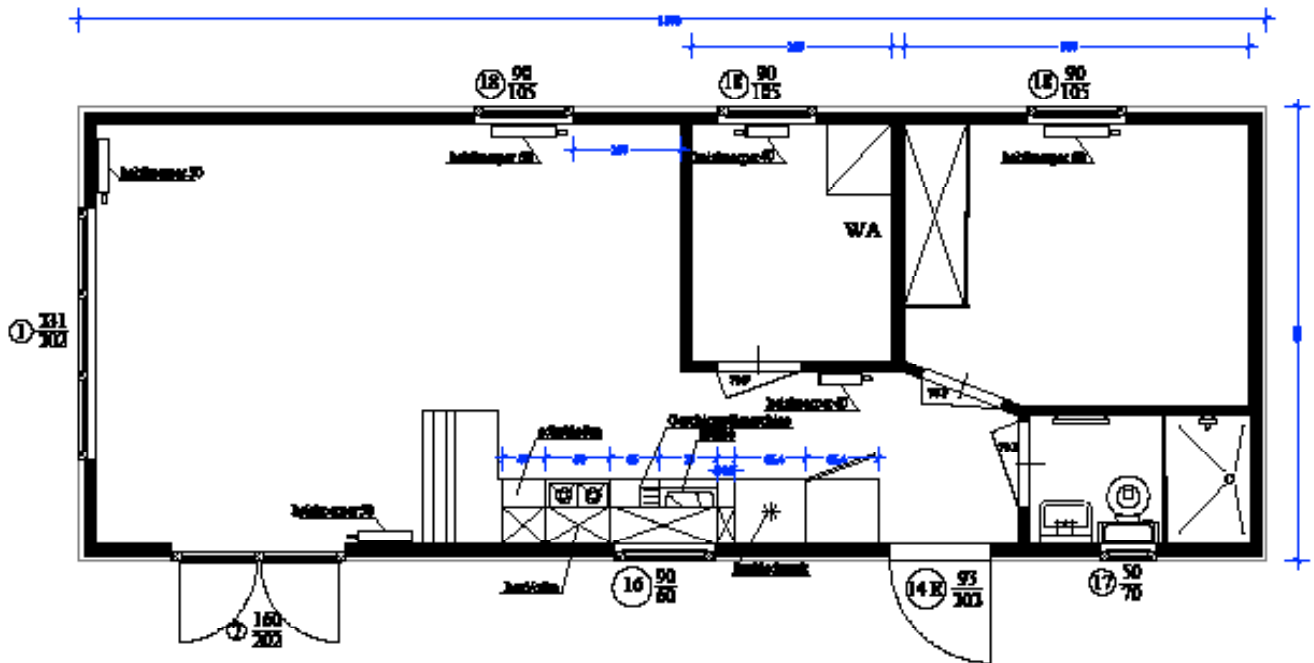


Länge 10 m / Breite 4,00 m / 2 Schlafzimmer

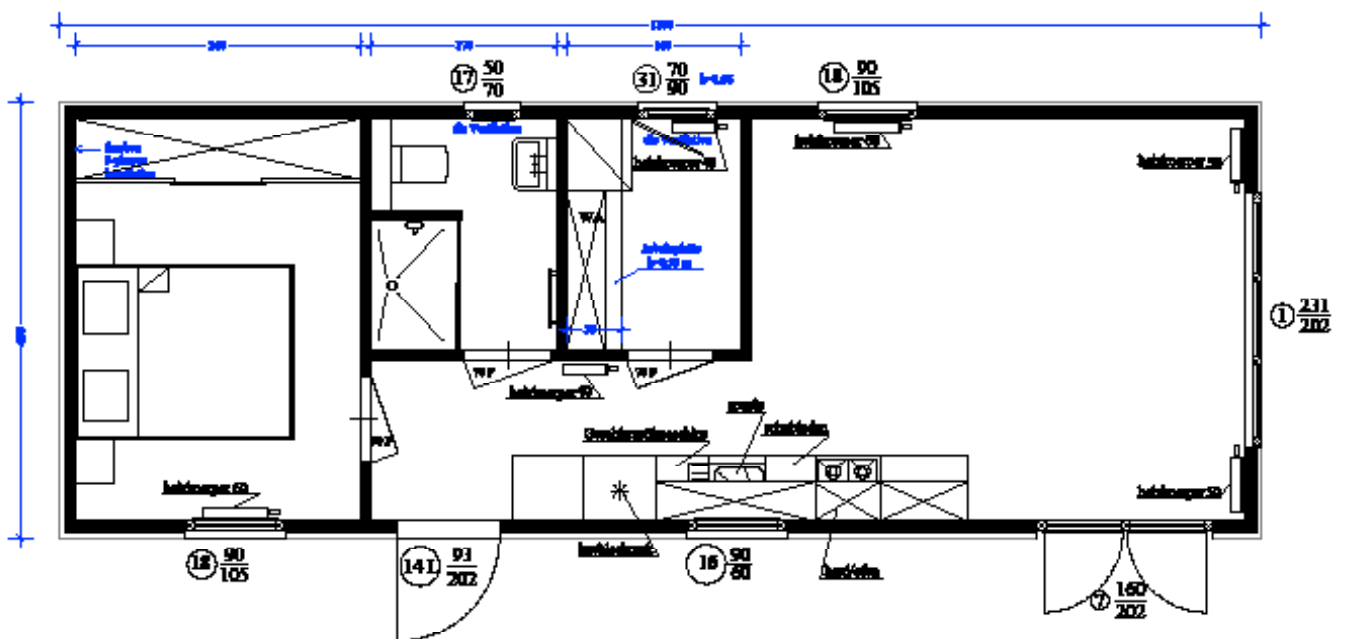




Länge 11 m / Breite 4,00 m / 1 Schlafzimmer / HW-Raum



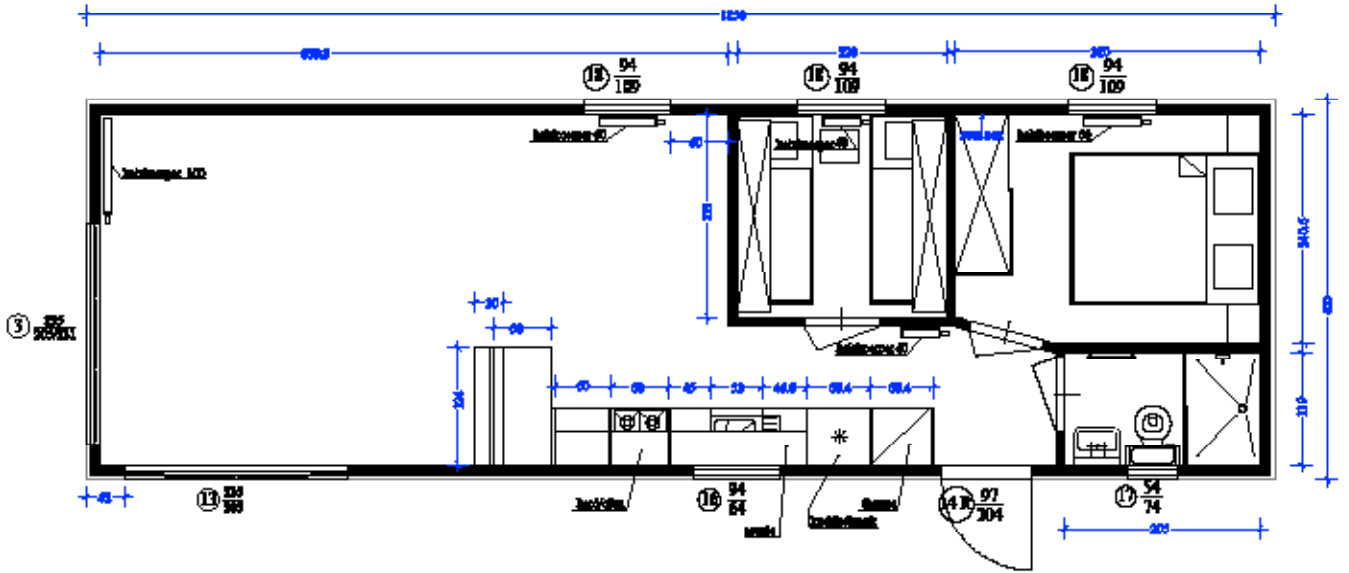
Länge 11 m / Breite 4,00 m / 1 Schlafzimmer / HW-Raum



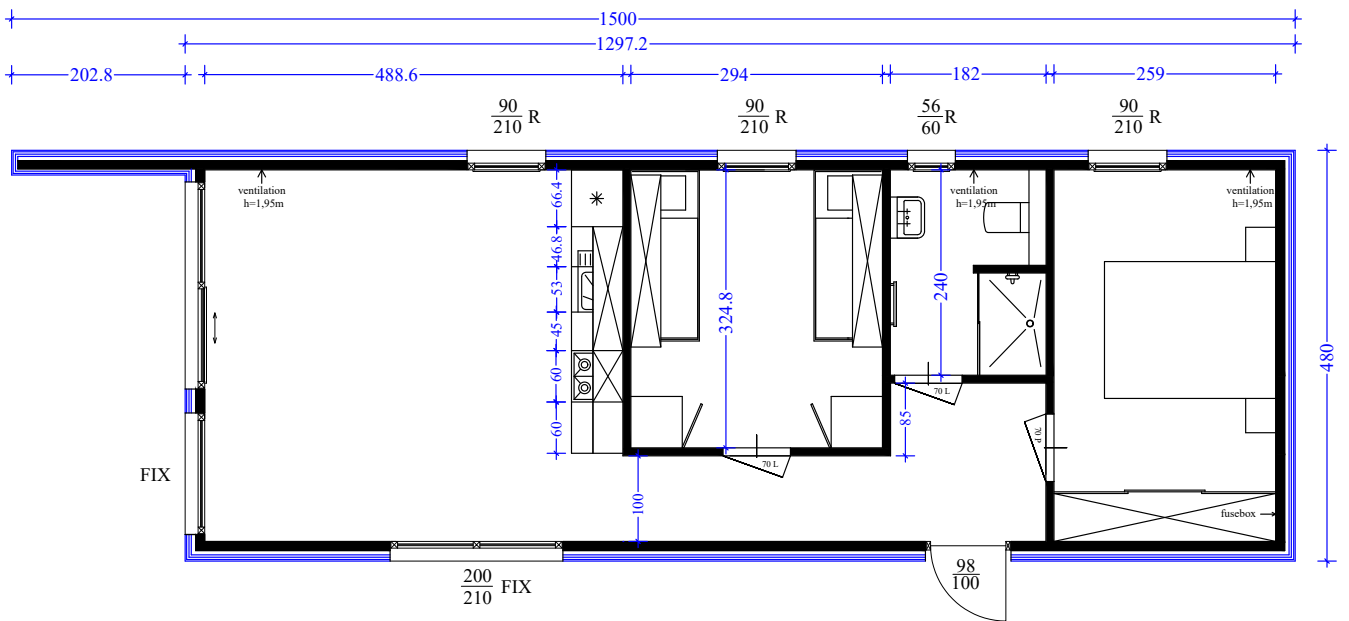




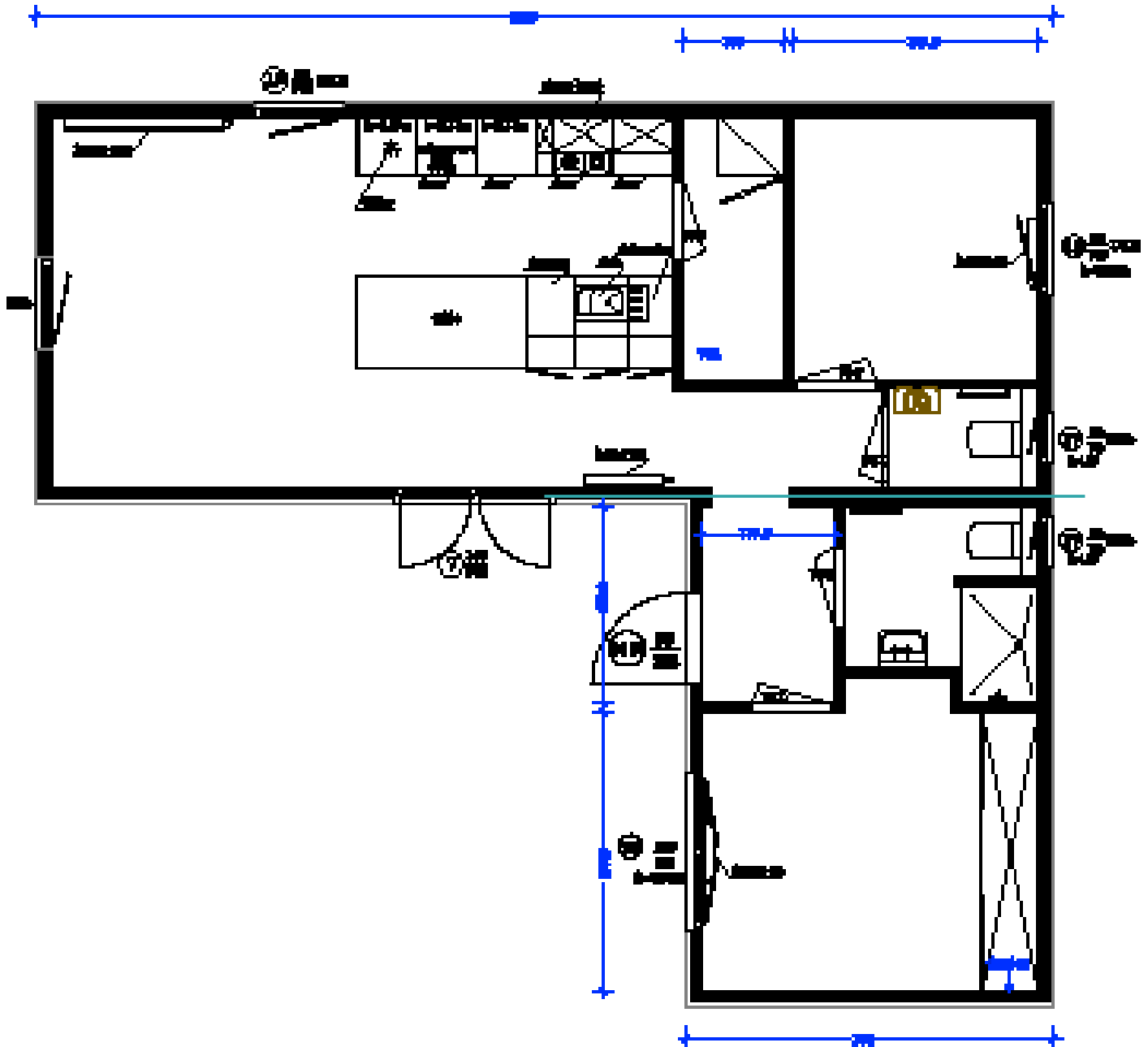
Länge 12,50 m / Breite 4,00 m / 2 Schlafzimmer



Länge 15.00 m / Breite 4,80 m / 2 Schlafzimmer / HWR



Länge 10,50 m / Breite 4,00 m / 1 Schlafzimmer / HW-Raum



Jedes Modell ist auch als Winkel Variante bestellbar, bestehend aus zwei einzelnen Modulen die zusammengeführt werden.









# Projekte



# Wilsumer Berge „The Valley“

Wilsum (Niedersachsen)

## Projektart: Vermietung

Im westlichen Niedersachsen in unmittelbarer Nähe der niederländischen Grenze liegt der Campingplatz Wilsumer Berge. Der Platz gehört zu den größten Campingplätzen Deutschlands und wird laufend modernisiert. Mit dem Projekt „The Valley“ entstehen auf einem Teil des Campingplatzes über 30 modernste Vermietobjekte.

# Lodge mit Charakter





# Nature Lodges

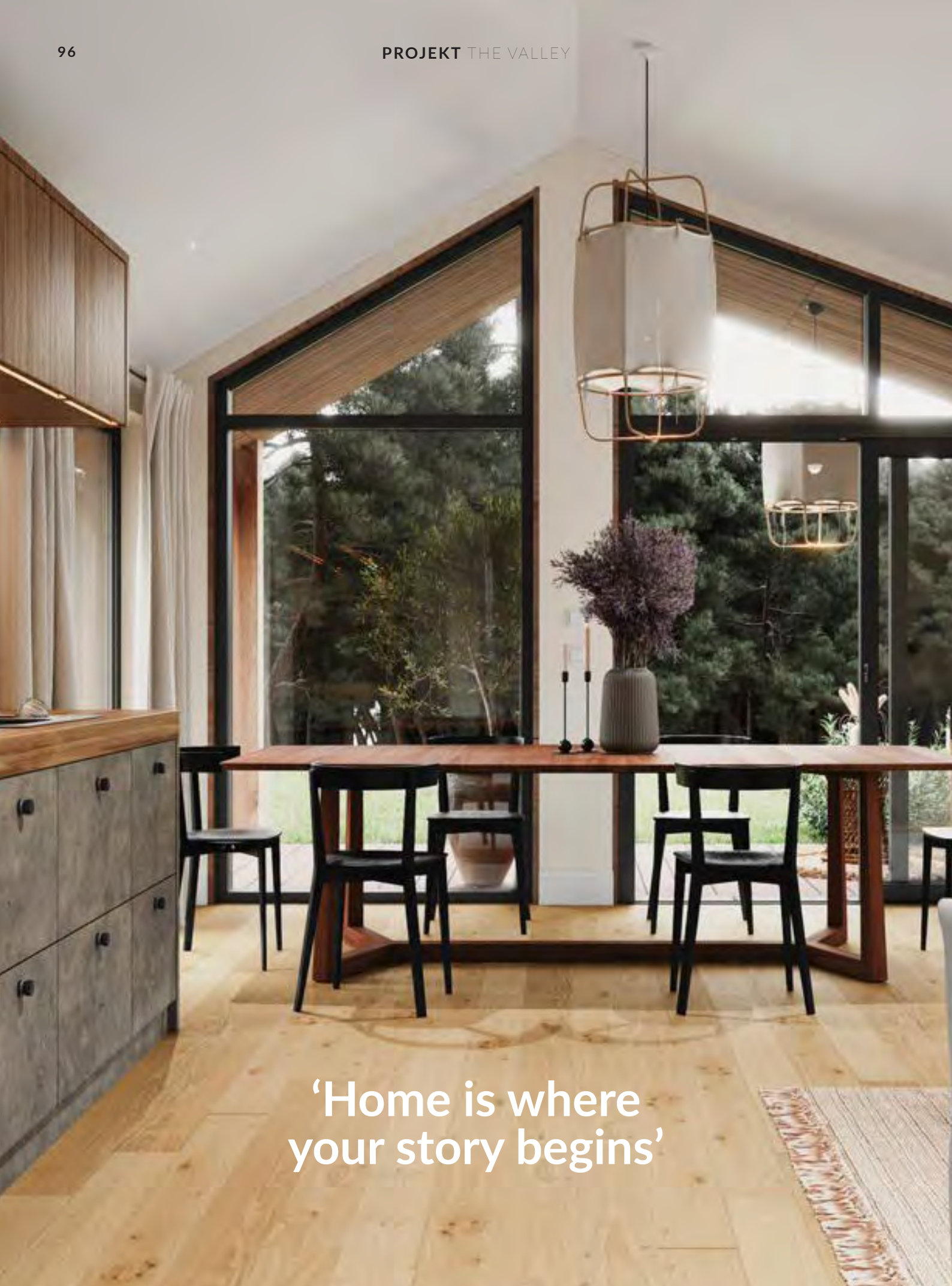
## THE VALLEY

Sobald man den Parkplatz erreicht, setzt das Urlaubsgefühl ein. Mitten im Grünen, an der frischen Luft und in einem Ferienhäuschen, das mit allen Annehmlichkeiten ausgestattet ist. Machen Sie es sich auf dem Sofa bequem, mit einem schönen Drink, einem guten Buch oder lassen Sie sich auf der Veranda von der Sonne herrlich verwöhnen.

Die luxuriösen Ferienhäuschen sind mit viel Charme im skandinavischen Stil eingerichtet, wodurch auch innen das perfekte Outdoor-Feeling geschaffen wird. Genau der richtige Ort zum Entspannen auf dem Lande, hier kommt man zur Ruhe und gleichzeitig werden die Sinne neu erregt.







‘Home is where  
your story begins’




**THE VALLEY**

Die luxuriösen Ferienhäuschen sind mit viel Charme im Boho Stil eingerichtet, wodurch auch innen das perfekte Outdoor-Feeling geschaffen wird. Genau der richtige Ort zum Entspannen auf dem Lande, hier kommt man zur Ruhe und gleichzeitig werden die Sinne neu erregt.



# 4-Personen-Lodge



 4 Pers.



# 6-Personen-Lodge



6 Pers.





# Friesenchalets

## Projektart: Vermietung

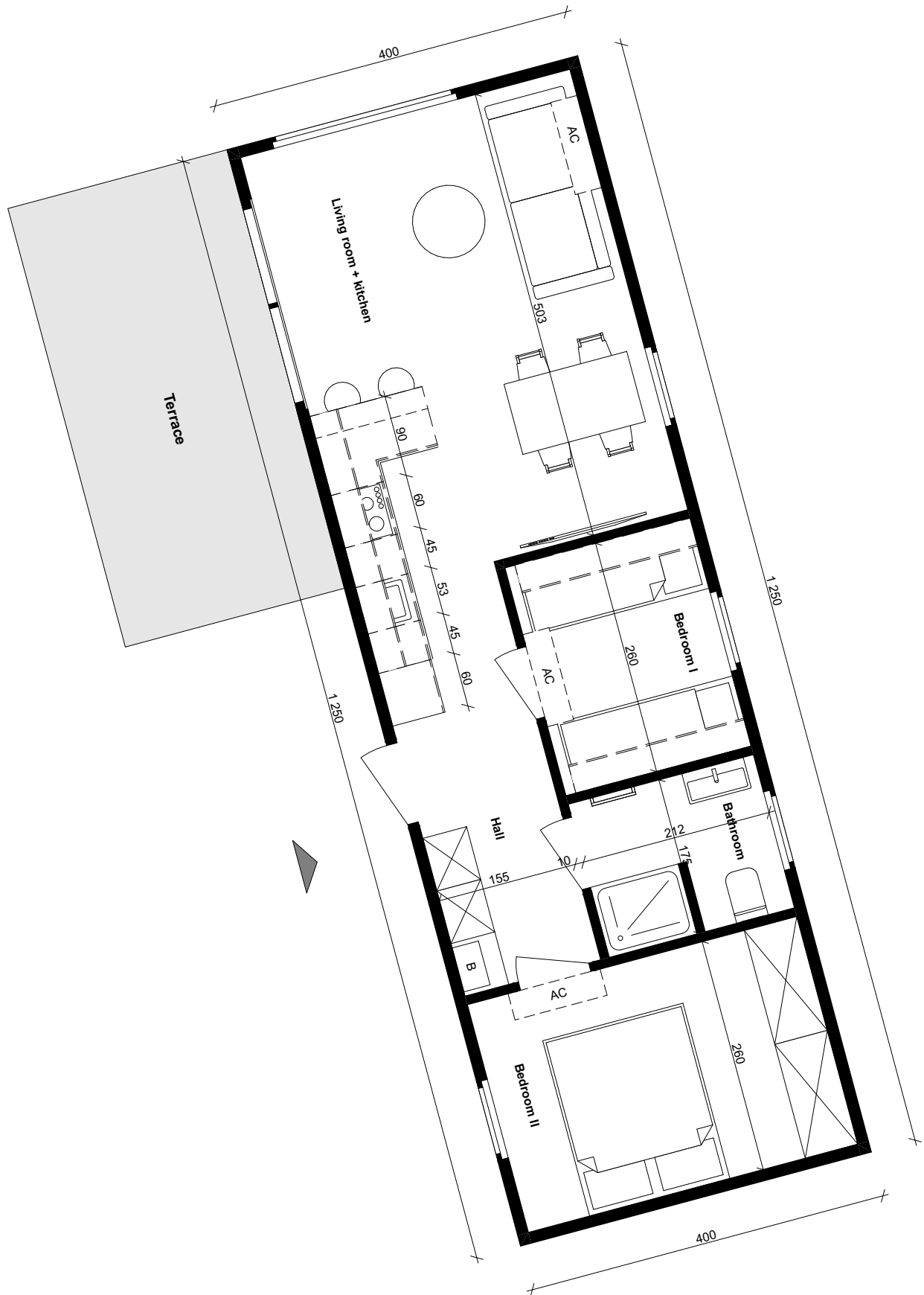
Hier entwickelten wir für einen Kunden ein Ferienparkkonzept mit insgesamt drei verschiedenen Grundrissen zur touristischen Vermietung. Alle Häuser werden als Ferienhaus genutzt und verfügen über eine hochwertige Ausstattung.



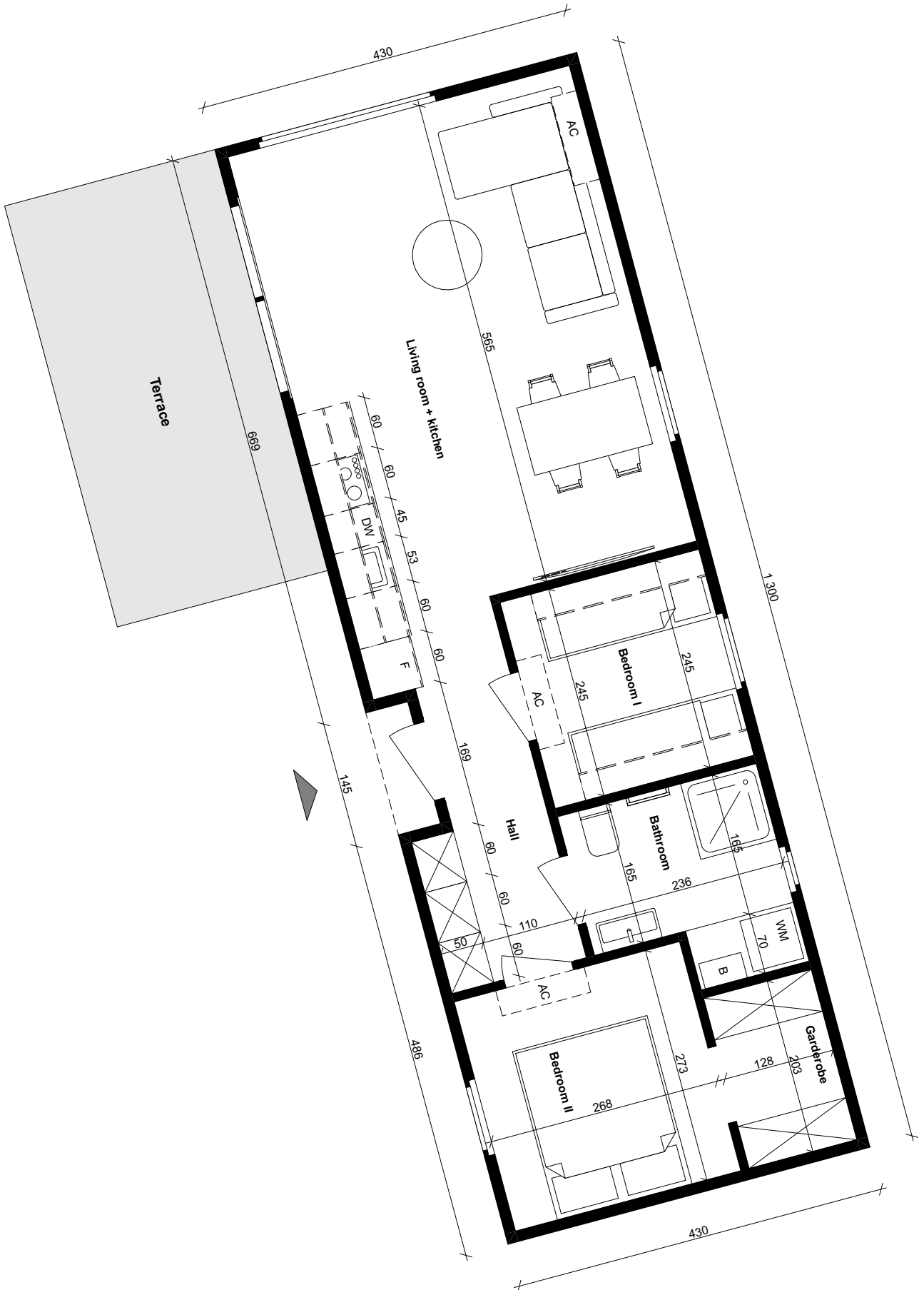


# FRIESENCHALETs TYP A & B







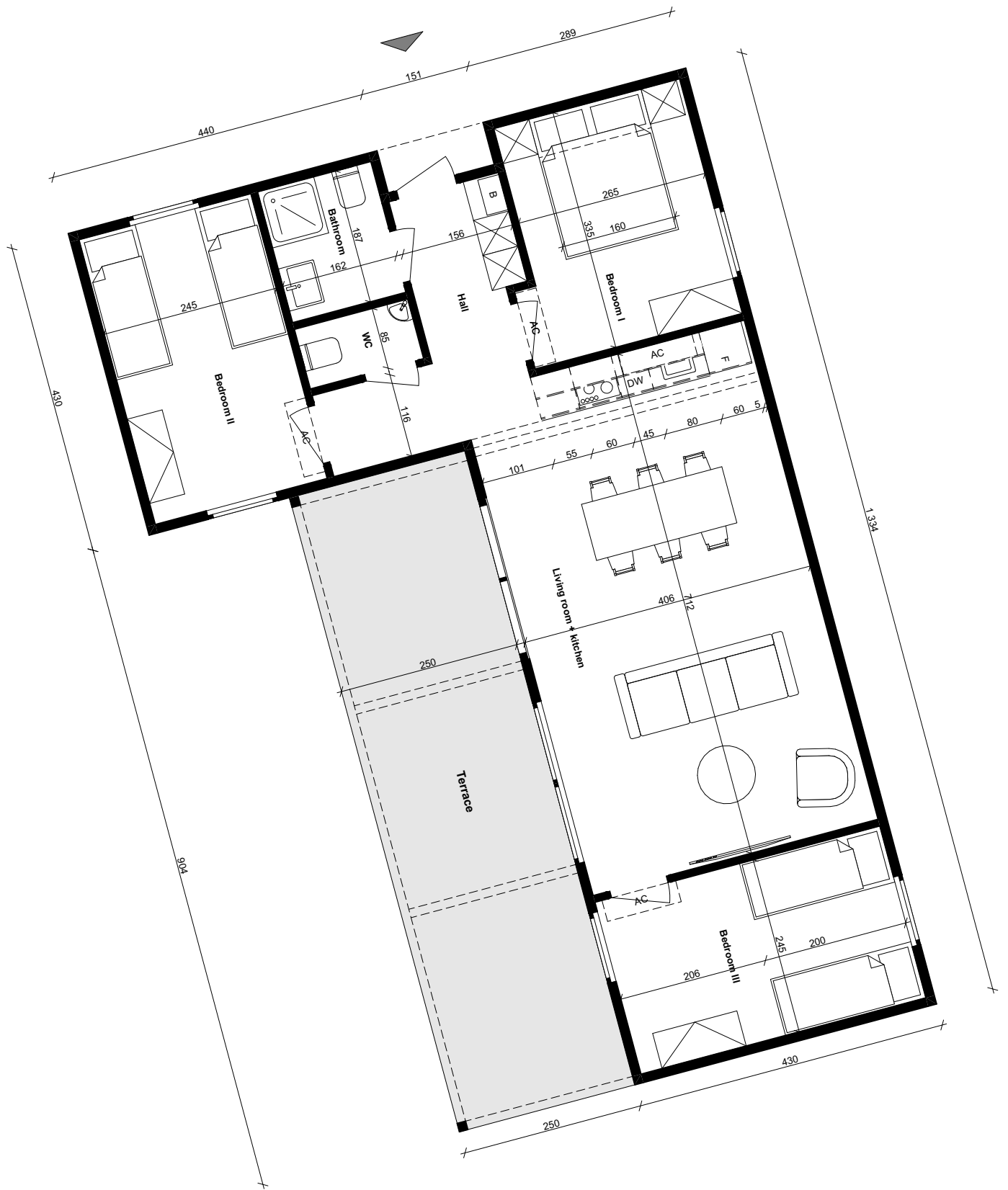






# FRISENCHALETs TYP C













# Ferienpark Bad Sachsa

## (Göttingen)

### Projektart: Vermietung

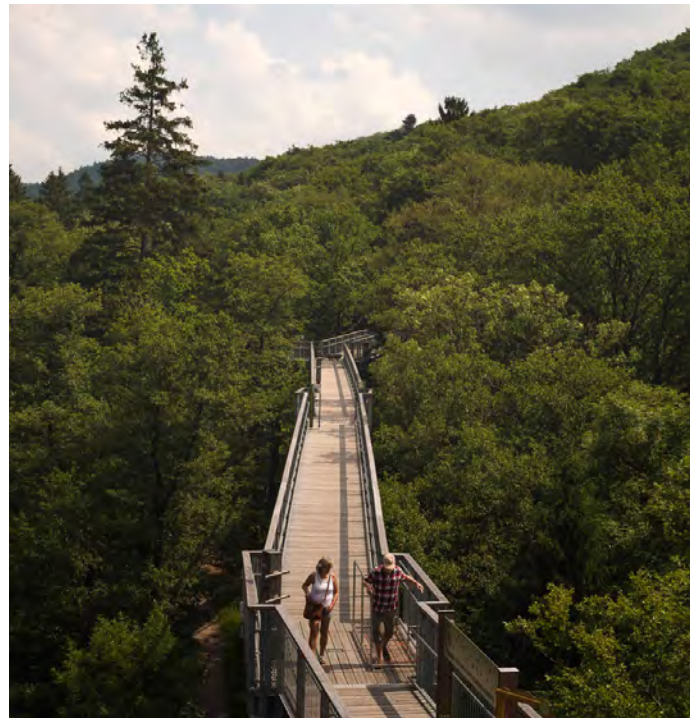
Auf dem ehemaligen Gelände im Borntal werden 83 Ferienvillen errichtet. Der Park grenzt an geschützte Urwälder und einem Bachlauf der sich durch das Tal zieht. Es gibt die Möglichkeit am Bach zu spielen und lange Spaziergänge durch die Wälder zu unternehmen, welche direkt von den Häusern erreichbar sind. Aufgrund der Hanglage hat jedes Haus eine wunderbare Aussicht.





### Luxuriöse Öko-Lodges mit phänomenaler Aussicht

Die Häuser liegen auf einem Hügel, sodass Sie von zu Hause aus eine schöne Aussicht genießen können. Über romantische Pfade und unter rauschenden Pinienbäumen gelangt man direkt in die überwältigende Natur. Immer nach Süden oder Südwesten ausgerichtet, immer mit Blick ins Tal: wunderbar zum Faulenzen oder Grillen auf der Terrasse in der Abendsonne.

















# Ferienhäuser am Bullermeck

## (Alfsee)

### Projektart: Vermietung

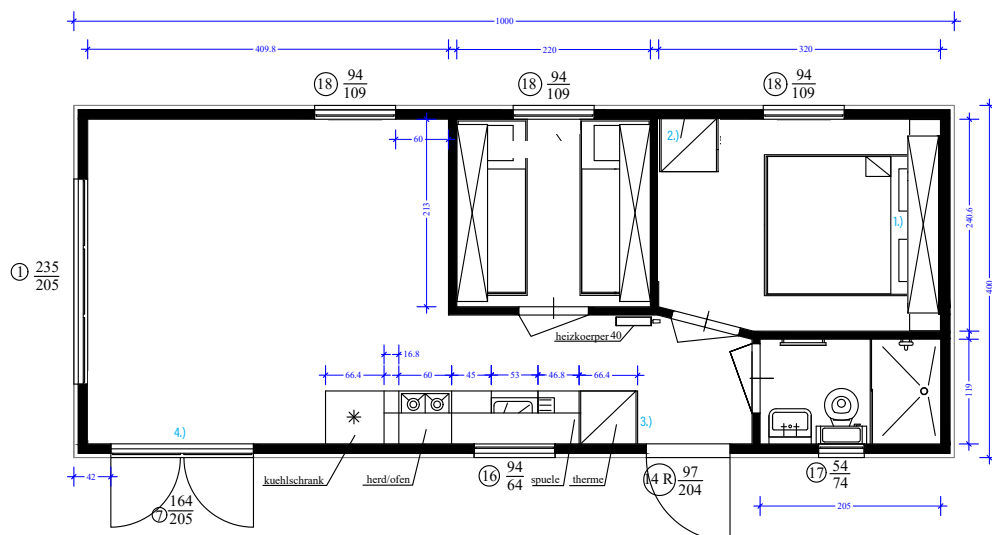
Ihr Familienurlaub am Alfsee Ferienpark soll ein Maximum an Erlebnis bieten und dazu nachhaltig sein?

Unsere top modernen, lichtdurchfluteten Tiny Häuser warten bereits! Die Sonnenterrasse steht für laue Abende bereit und auch schlechtes Wetter soll nicht das Urlaubsfeeling trüben, denn das benachbarte Bullermeck FunCenter ist zubuchbar für alle Übernachtungsgäste und garantiert den Familienspaß.















# Ferienhaus Meer-Auszeit

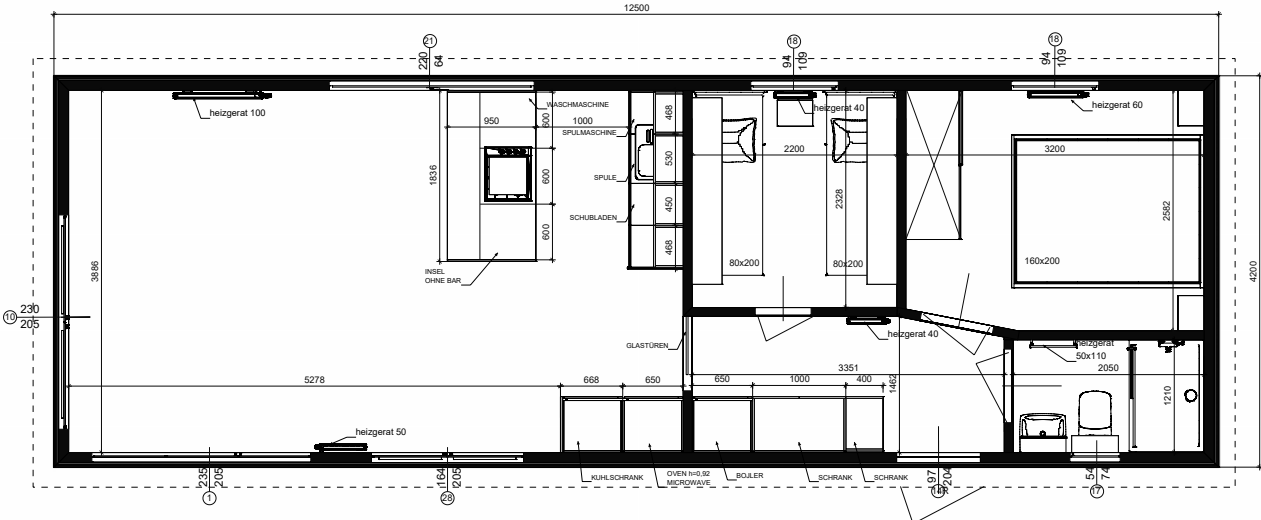
(Jade, Sehestedt)

## Projektart: Vermietung/Tourismus

Unser Chalet „Meer Auszeit“ im Feriendorf Jade, Sehestedt, ist ein Traumort für Erholungssuchende. Mit einem großen Garten und moderner Einrichtung bietet „Meer Auszeit“ die perfekte Mischung aus Komfort und Stil.













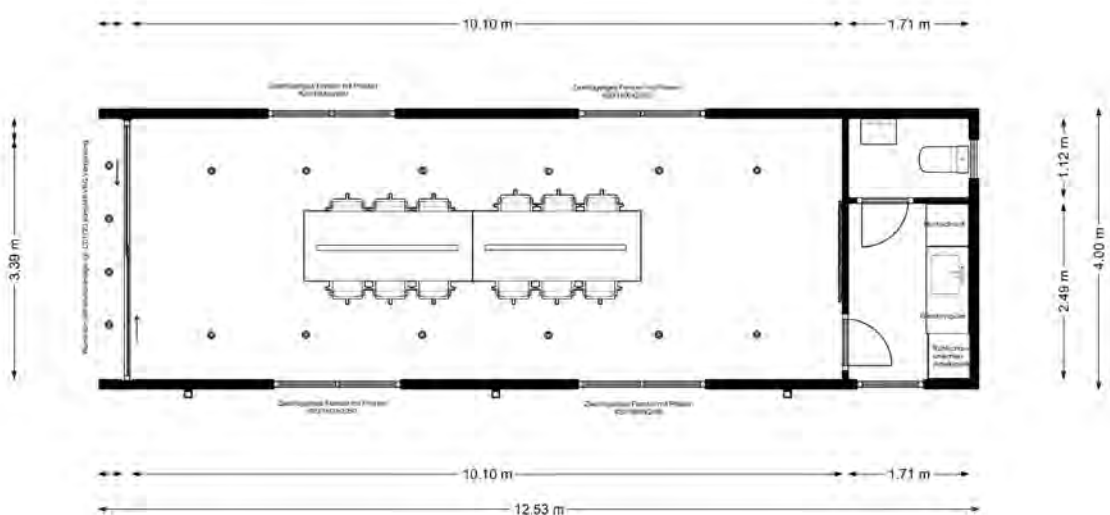
# Holthuis Gabelstapler Vertrieb GmbH, Neuenhaus (Niedersachsen)

## Projektart: Schulungsraum

Mobilheime nutzen geht auch anders – wie dieses tolle Beispiel der Firma Holthuis Gabelstapler Vertrieb GmbH zeigt. Hierzu wurde unser Casalet ganz individuell nach Kundenwunsch gefertigt und kann speziell als Schulungsraum für die Mitarbeiter genutzt werden.











[f](https://www.facebook.com/daalmanngmbh) [ig](https://www.instagram.com/daalmanngmbh)

[www.daalmann.com](http://www.daalmann.com)  
**#daalmannmobilheime**

**Daalmann GmbH**  
Rudolf-Diesel-Straße 11 | 49843 Uelsen | Germany  
Tel.: +49 (0) 5942 / 1966  
Email: [info@daalmann.com](mailto:info@daalmann.com)

